

Servisná príručka Dell™ Inspiron™ 1764

[Skôr než začnete](#)

[Batéria](#)

[Optická jednotka](#)

[Kryt modulov](#)

[Gombíková batéria](#)

[Pamäťový modul\(y\)](#)

[Bezdrôtová karta Mini-Card](#)

[Pevný disk](#)

[Panel s tlačidlom napájania](#)

[Klávesnica](#)

[Opierka dlaní](#)

[Interná karta s bezdrôtovou technológiou Bluetooth®](#)

[Ventilátor procesora](#)

[Doska USB/audio](#)

[Doska optickej jednotky](#)

[Mikrofón](#)

[Konektor napájacieho adaptéra](#)

[Reproduktory](#)

[Systémová doska](#)

[Chladič procesora](#)

[Modul procesora](#)

[Konektor USB](#)

[Západka batérie](#)

[Displej](#)

[Modul kamery](#)

[Aktualizácia systému BIOS](#)

Poznámky, upozornenia a varovania



POZNÁMKA: POZNÁMKA uvádza dôležité informácie, ktoré umožňujú lepšie využitie počítača.



UPOZORNENIE: UPOZORNENIE označuje možné poškodenie hardvéru alebo stratu údajov a uvádza, ako sa vyhnúť problému.



VAROVANIE: VAROVANIE označuje možné poškodenie majetku, osobné zranenie alebo smrť.

Informácie v tejto príručke sa môžu zmeniť bez predchádzajúceho upozornenia.
Autorské práva © 2009 spoločnosť Dell Inc. Všetky práva vyhradené.

Reprodukcia týchto materiálov akýmkoľvek spôsobom bez písomného súhlasu spoločnosti Dell Inc. je prísne zakázaná.

Ochranné známky používané v tomto texte: *Dell*, logo *DELL* a *Inspiron* sú ochranné známky spoločnosti Dell Inc.; *Bluetooth* je registrovaná ochranná známka spoločnosti Bluetooth SIG, Inc. a spoločnosť Dell ju používa na základe licencie; *Microsoft*, *Windows*, *Windows Vista* a tlačidlo *Start* systému *Windows Vista* sú buď ochranné známky, alebo registrované ochranné známky spoločnosti Microsoft Corporation v Spojených štátoch a/alebo v iných krajinách.

Ostatné obchodné značky a obchodné názvy v tejto príručke sa môžu používať ako odkazy na spoločnosti, ktoré si uplatňujú nárok na tieto značky a názvy, alebo ako referencie na ich produkty. Spoločnosť Dell Inc. sa zrieka akéhokoľvek nároku na vlastníctvo iných, než vlastných ochranných známok a obchodných názvov.

December 2009 Rev. A00

Regulačný model: rad P07E
Regulačný typ: P07E001

[Späť na stránku Obsah](#)

Konektor napájacieho adaptéra

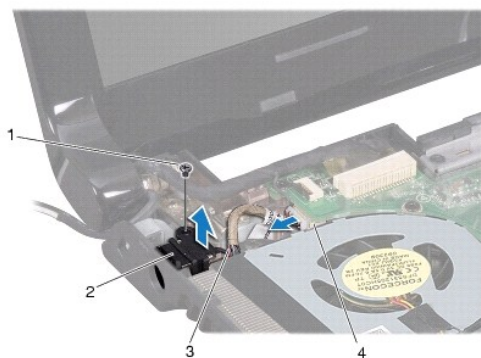
Servisná príručka Dell™ Inspiron™ 1764

- [Demontáž konektora sieťového adaptéra](#)
- [Spätná inštalácia konektora napájacieho adaptéra](#)

- VAROVANIE:** Pred prácou vnútri počítača si prečítajte bezpečnostné pokyny, ktoré ste dostali s vaším počítačom. Ďalšie informácie o bezpečnosti a overených postupoch nájdete na stránke so zákonnými požiadavkami portálu www.dell.com na adrese www.dell.com/regulatory_compliance.
- UPOZORNENIE:** Opravovať počítač môže len oprávnený servisný technik. Záruka sa nevzťahuje na poškodenie spôsobené servisom, ktorý nebol schválený spoločnosťou Dell™.
- UPOZORNENIE:** Ak chcete predísť elektrostatickému výboju, použite uzemňovací náramok alebo sa pravidelne dotýkajte nenatretého kovového povrchu počítača.
- UPOZORNENIE:** Vyberte hlavnú batériu (pozri [Demontáž batérie](#)) predtým, než začnete pracovať vnútri počítača, aby ste predišli poškodeniu systémovej dosky.

Demontáž konektora sieťového adaptéra


1. Postupujte podľa pokynov v časti [Skôr než začnete](#).
2. Vyberte batériu (pozri [Demontáž batérie](#)).
3. Demontujte optickú jednotku (pozri [Demontáž optickej jednotky](#)).
4. Demontujte kryt modulov (pozri [Demontáž krytu modulov](#)).
5. Demontujte panel s tlačidlom napájania (pozri [Demontáž panela s tlačidlom napájania](#)).
6. Demontujte klávesnicu (pozri [Demontáž klávesnice](#)).
7. Demontujte opierku dlaní (pozri [Demontáž opierky dlaní](#)).
8. Odpojte kábel konektora sieťového adaptéra z konektora na systémovej doske.
9. Demontujte skrutku, ktorá upevňuje konektor sieťového adaptéra k základni počítača.
10. Vyberte konektor sieťového adaptéra zo základne počítača.



1	skrutka	2	konektor adaptéra
3	kábel konektora sieťového adaptéra	4	konektor na systémovej doske

Spätná inštalácia konektora napájacieho adaptéra

1. Postupujte podľa pokynov v časti [Skôr než začnete](#).
2. Umiestnite konektor napájacieho adaptéra do základne počítača.
3. Namontujte späť skrutku, ktorá upevňuje konektor sieťového adaptéra k základni počítača.
4. Pripojte kábel konektora sieťového adaptéra do konektora na systémovej doske.
5. Namontujte späť opierku dlaní (pozri [Spätná inštalácia opierky dlaní](#)).
6. Namontujte späť klávesnicu (pozri [Spätná inštalácia klávesnice](#)).
7. Namontujte späť panel s tlačidlom napájania (pozri [Spätná inštalácia panela s tlačidlom napájania](#)).
8. Namontujte späť kryt modulov (pozri [Spätná inštalácia krytu modulov](#)).
9. Namontujte späť optickú jednotku (pozri [Spätná inštalácia optickej jednotky](#)).
10. Vložte späť batériu (pozri [Spätná inštalácia batérie](#)).

 **UPOZORNENIE:** Skôr než zapnete počítač, zaskrutkujte späť všetky skrutky a overte, či vo vnútri počítača nezostali žiadne voľné skrutky. V opačnom prípade sa počítač môže poškodiť.

[Späť na stránku Obsah](#)

[Späť na stránku Obsah](#)

Batéria

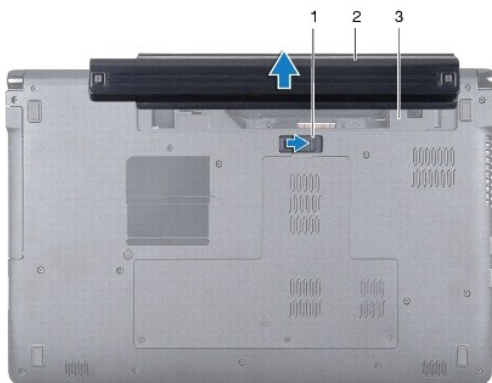
Servisná príručka Dell™ Inspiron™ 1764

- [Demontáž batérie](#)
- [Spätná inštalácia batérie](#)

- VAROVANIE:** Pred prácou vnútri počítača si prečítajte bezpečnostné pokyny, ktoré ste dostali s vaším počítačom. Ďalšie informácie o bezpečnosti a overených postupoch nájdete na stránke so zákonnými požiadavkami portálu www.dell.com na adrese www.dell.com/regulatory_compliance.
- UPOZORNENIE:** Opravovať počítač môže len oprávnený servisný technik. Záruka sa nevzťahuje na poškodenie spôsobené servisom, ktorý nebol schválený spoločnosťou Dell™.
- UPOZORNENIE:** Ak chcete predísť elektrostatickému výboju, použite uzemňovací náramok alebo sa pravidelne dotýkajte nenatretého kovového povrchu počítača.
- UPOZORNENIE:** Používajte výlučne batériu určenú pre konkrétny typ počítača Dell; v opačnom prípade sa môže počítač poškodiť. Nepoužívajte batérie konštruované pre iné počítače spoločnosti Dell.

Demontáž batérie

1. Postupujte podľa pokynov v časti [Skôr než začnete](#).
2. Otočte počítač spodnou stranou nahor na čistý, rovný povrch.
3. Zasuňte a zacvaknite uvoľňovaciu západku batérie.
4. Batériu vysuňte zo šachty batérie.



1	západka na uvoľnenie batérie	2	batéria
3	šachta batérie		

Spätná inštalácia batérie

1. Zasuňte batériu do šachty batérie, potom zatlačením zacvaknite batériu na svoje miesto.

[Späť na stránku Obsah](#)

[Späť na stránku Obsah](#)

Skôr než začnete

Servisná príručka Dell™ Inspiron™ 1764

- [Odporúčané nástroje](#)
- [Vypnutie počítača](#)
- [Pred začatím prác vo vnútri počítača](#)

Tento návod popisuje postupy pre odstránenie a inštaláciu komponentov na váš počítač. Ak nie je uvedené inak, predpokladá sa, že sú pri každom postupe splnené tieto podmienky:

1. Vykonali ste kroky, ktoré uvádza časť [Vypnutie počítača](#) a [Pred začatím prác vo vnútri počítača](#).
1. Prečítali ste si bezpečnostné informácie dodané spolu s počítačom.
1. Komponent možno vymeniť, alebo ak bol zakúpený zvlášť, inštalovať tak, že vykonáte postup demontáže v opačnom poradí krokov.

Odporúčané nástroje

Postupy uvedené v tomto dokumente môžu vyžadovať použitie nasledujúcich nástrojov:


1. malý krížový skrutkovač
1. malý plochý skrutkovač
1. plastové páčidlo
1. Spustiteľný aktualizčný program systému BIOS je k dispozícii na lokalite support.dell.com

Vypnutie počítača

UPOZORNENIE: Predtým, než vypnete počítač, si uložte a zatvorte všetky otvorené súbory a zatvorte všetky otvorené programy, aby ste zabránili strate údajov.

1. Uložte a zatvorte všetky otvorené súbory a ukončíte všetky otvorené programy.
2. Vypnite počítač:

V systéme Microsoft® Windows Vista®, kliknite na tlačidlo **Štart** , kliknite na šípku , potom na položku **Vypnúť**.

V systéme Microsoft Windows® 7 kliknite na tlačidlo **Štart**  a potom na položku **Vypnúť**.

Počítač sa vypne po ukončení vypínania operačného systému.

3. Skontrolujte, či je počítač vypnutý. Ak sa váš počítač nevypne automaticky, keď vypnete operačný systém, stlačte a držte tlačidlo napájania, kým sa počítač nevypne.

Pred začatím prác vo vnútri počítača

Dodržiavajte nasledujúce bezpečnostné pokyny kvôli ochrane počítača pred možným poškodením a svojej osobnej bezpečnosti.

VAROVANIE: Pred prácou vnútri počítača si prečítajte bezpečnostné pokyny, ktoré ste dostali s vaším počítačom. Ďalšie informácie o bezpečnosti a overených postupoch nájdete na stránke so zákonnými požiadavkami portálu www.dell.com na adrese www.dell.com/regulatory_compliance.

UPOZORNENIE: Opravovať počítač môže len oprávnený servisný technik. Poškodenie v dôsledku servisu, ktorý nie je oprávnený spoločnosťou Dell, nespadá pod ustanovenia záruky.

UPOZORNENIE: S komponentmi a kartami zaobchádzajte opatrne. Nedotýkajte sa komponentov alebo kontaktov na karte. Kartu držte za okraje alebo za kovovú príchytňú časť. Komponenty ako procesor držte za okraje a nie za nožičky.

UPOZORNENIE: Ak odpájate kábel, potiahnite ho za prípojku alebo pevnú časť zásuvky, ale nie za samotný kábel. Niektoré káble majú konektor zaistený zarážkami; pred odpojením takéhoto kábla stlačte zarážku. Konektory od seba odpájajte plynulým ťahom rovným smerom-zabráňte tým ohnutiu kolíkov. Skôr než kábel pripojíte, presvedčíte sa, či sú oba konektory správne orientované a vyrovnané.

UPOZORNENIE: V záujme vyhnúť sa poškodeniu počítača vykonajte predtým, než začnete s prácou vo vnútri počítača, nasledovné kroky.

1. Pracovný povrch musí byť rovný a čistý, aby sa nepoškriabal kryt počítača.
2. Vypnite počítač (pozrite [Vypnutie počítača](#)) a všetky pripojené zariadenia.

△ UPOZORNENIE: Ak chcete odpojiť sieťový kábel, najskôr odpojte kábel z počítača a potom ho odpojte zo sieťového zariadenia.

3. Z počítača odpojte všetky telefónne alebo sieťové káble.
4. Vysuňte kartu z čítačky pamäťových kariet 7 v 1, ak je k dispozícii.
5. Odpojte počítač a všetky pripojené zariadenia z elektrických zásuviek.
6. Odpojte od počítača všetky pripojené zariadenia.

△ UPOZORNENIE: Vyberte hlavnú batériu (pozri [Demontáž batérie](#)) predtým, než začnete pracovať vnútri počítača, aby ste predišli poškodeniu systémovej dosky.

7. Vyberte batériu (pozri [Demontáž batérie](#)).
8. Otvorte počítač a stlačte tlačidlo napájania pre uzemnenie systémovej dosky.


[Späť na stránku Obsah](#)

[Späť na stránku Obsah](#)

Aktualizácia systému BIOS

Servisná príručka Dell™ Inspiron™ 1764

1. Zapnite počítač.
2. Prejdite na stránku support.dell.com/support/downloads.
3. Kliknite na **Select Model** (Vyberte model).
4. Nájdite si aktualizáciu súboru systému BIOS pre svoj počítač.

 **POZNÁMKA:** Servisný štítok počítača sa nachádza na spodnej strane počítača.

Ak máte servisný štítok počítača:

- a. Kliknite na položku **Enter a Service Tag** (Zadať servisný štítok).
- b. Zadať servisný štítok svojho počítača do poľa **Enter a service tag** (Zadať servisný štítok), kliknite na tlačidlo **Go** (Štart) a prejdite na [krok 5](#).

Ak nemáte servisný štítok počítača:

- a. Vyberte typ výrobku v zozname **Select Your Product Family** (Vyberte rad svojho výrobku).
- b. Vyberte značku výrobku v zozname **Select Your Product Line** (Vyberte líniu svojho výrobku).
- c. Vyberte číslo modelu výrobku v zozname **Select Your Product Model** (Vyberte model svojho výrobku).

 **POZNÁMKA:** Ak ste vybrali iný model a chcete začať odznova, kliknite na položku **Start Over** (Začať znova) v pravej hornej časti ponuky.

- d. Kliknite na položku **Confirm** (Potvrdiť).

5. Na obrazovke sa objaví zoznam s výsledkami. Kliknite na **BIOS**.
6. Kliknutím na prepojenie **Download Now** (Prevziať teraz) si stiahnete najnovší súbor systému BIOS. Zobrazí sa okno **File Download** (Prevziať súbor).
7. Kliknutím na možnosť **Save** (Uložiť) uložíte súbor na pracovnú plochu. Súbor sa uloží na vašu pracovnú plochu.
8. Keď sa zobrazí okno **Download Complete** (Prevzatie je ukončené), kliknite na **Close** (Zavrieť). Na pracovnej ploche sa zobrazí ikona súboru, ktorá má rovnaký názov ako prevzatý aktualizácia súbor systému BIOS.
9. Kliknite dvakrát na ikonu súboru na pracovnej ploche a postupujte podľa pokynov na obrazovke.

[Späť na stránku Obsah](#)

[Späť na stránku Obsah](#)

Interná karta s bezdrôtovou technológiou Bluetooth®

Servisná príručka Dell™ Inspiron™ 1764

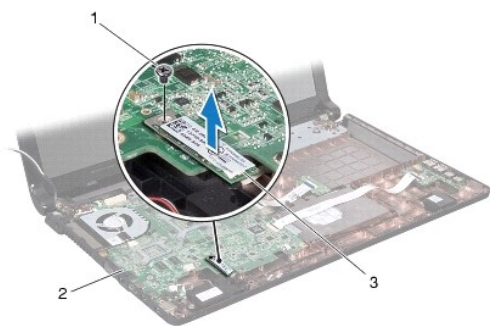
- [Demontáž karty Bluetooth](#)
- [Spätná inštalácia karty Bluetooth](#)

- VAROVANIE:** Pred prácou vnútri počítača si prečítajte bezpečnostné pokyny, ktoré ste dostali s vaším počítačom. Ďalšie informácie o bezpečnosti a overených postupoch nájdete na stránke so zákonnými požiadavkami portálu www.dell.com na adrese www.dell.com/regulatory_compliance.
- UPOZORNENIE:** Opravovať počítač môže len oprávnený servisný technik. Záruka sa nevzťahuje na poškodenie spôsobené servisom, ktorý nebol schválený spoločnosťou Dell™.
- UPOZORNENIE:** Ak chcete predísť elektrostatickému výboju, použite uzemňovací náramok alebo sa pravidelne dotýkajte nenatretého kovového povrchu počítača.
- UPOZORNENIE:** Vyberte hlavnú batériu (pozri [Demontáž batérie](#)) predtým, než začnete pracovať vnútri počítača, aby ste predišli poškodeniu systémovej dosky.

Ak ste si spolu s počítačom objednali kartu s bezdrôtovou technológiou Bluetooth, karta je už nainštalovaná.

Demontáž karty Bluetooth

1. Postupujte podľa pokynov v časti [Skôr než začnete](#).
2. Vyberte batériu (pozri [Demontáž batérie](#)).
3. Demontujte optickú jednotku (pozri [Demontáž optickej jednotky](#)).
4. Demontujte kryt modulov (pozri [Demontáž krytu modulov](#)).
5. Demontujte panel s tlačidlom napájania (pozri [Demontáž panela s tlačidlom napájania](#)).
6. Demontujte klávesnicu (pozri [Demontáž klávesnice](#)).
7. Demontujte opierku dlani (pozri [Demontáž opierky dlani](#)).
8. Odstráňte skrutku, ktorá upevňuje kartu Bluetooth ku konektoru systémovej dosky.
9. Zdvihnutím karty Bluetooth ju odpojte z konektora na systémovej doske.




1	skrutka	2	systémová karta
3	karta Bluetooth		

Spätná inštalácia karty Bluetooth

1. Postupujte podľa pokynov v časti [Skôr než začnete](#).

2. Zarovnajete konektor na karte Bluetooth s konektorom na systémovej doske a zatlačením pripojte kartu Bluetooth k systémovej doske.
3. Namontujte späť skrutku, ktorá upevňuje kartu Bluetooth ku konektoru systémovej dosky.
4. Namontujte späť opierku dlaní (pozri [Spätná inštalácia opierky dlaní](#)).
5. Namontujte späť klávesnicu (pozri [Spätná inštalácia klávesnice](#)).
6. Namontujte späť panel s tlačidlom napájania (pozri [Spätná inštalácia panela s tlačidlom napájania](#)).
7. Namontujte späť optickú jednotku (pozri [Spätná inštalácia optickej jednotky](#)).
8. Namontujte späť kryt modulov (pozri [Spätná inštalácia krytu modulov](#)).
9. Vložte batériu (pozri [Spätná inštalácia batérie](#)).

 **UPOZORNENIE:** Skôr než zapnete počítač, zaskrutkujte späť všetky skrutky a overte, či vo vnútri počítača nezostali žiadne voľné skrutky. V opačnom prípade sa počítač môže poškodiť.

[Späť na stránku Obsah](#)

[Späť na stránku Obsah](#)

Modul kamery

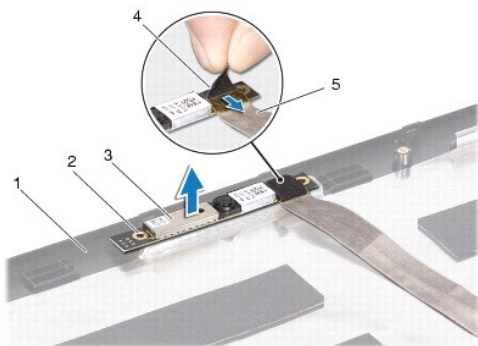
Servisná príručka Dell™ Inspiron™ 1764

- [Demontáž modulu kamery](#)
- [Spätná inštalácia modulu kamery](#)

- VAROVANIE:** Pred prácou vnútri počítača si prečítajte bezpečnostné pokyny, ktoré ste dostali s vaším počítačom. Ďalšie informácie o bezpečnosti a overených postupoch nájdete na stránke so zákonnými požiadavkami portálu www.dell.com na adrese www.dell.com/regulatory_compliance.
- UPOZORNENIE:** Opravovať počítač môže len oprávnený servisný technik. Záruka sa nevzťahuje na poškodenie spôsobené servisom, ktorý nebol schválený spoločnosťou Dell™.
- UPOZORNENIE:** Uzemnite sa pomocou uzemňovacieho pásika na zápästí alebo sa opakovane dotýkajte nenatretého kovového povrchu (ako napr. zásuvky na zadnej strane počítača), aby ste predišli elektrostatickému výboju.
- UPOZORNENIE:** Vyberte hlavnú batériu (pozri [Demontáž batérie](#)) predtým, než začnete pracovať vnútri počítača, aby ste predišli poškodeniu systémovej dosky.

Demontáž modulu kamery

1. Postupujte podľa pokynov v časti [Skôr než začnete](#).
2. Vyberte batériu (pozri [Demontáž batérie](#)).
3. Demontujte zostavu displeja (pozri [Demontáž zostavy displeja](#)).
4. Demontujte rám displeja (pozri [Demontáž rámu displeja](#)).
5. Demontujte rám displeja (pozri [Demontáž panela displeja](#)).
6. Stiahnite modul kamery z krytu displeja.
7. Odlepte pásku, ktorá upevňuje kábel kamery k modulu kamery.
8. Odpojte kábel kamery od modulu kamery.




1	kryt displeja	2	zarovnávacie podpery (2)
3	modul kamery	4	páska
5	kábel kamery		

Spätná inštalácia modulu kamery

1. Postupujte podľa pokynov v časti [Skôr než začnete](#).
2. Pripojte kábel kamery ku konektoru na module kamery.

3. Nalepte pásku, ktorá upevňuje kábel kamery k modulu kamery.
4. Na umiestnenie modulu kamery na kryt displeja použite zarovnávacie podpery.
5. Zatláčením na modul kamery ho upevnite na kryt displeja.
6. Namontujte späť panel displeja (pozri [Spätná inštalácia panela displeja](#)).
7. Namontujte späť rám displeja (pozri [Spätná inštalácia rámu displeja](#)).
8. Namontujte späť zostavu displeja (pozri [Spätná inštalácia zostavy displeja](#)).
9. Vložte batériu (pozri [Spätná inštalácia batérie](#)).

 **UPOZORNENIE:** Skôr než zapnete počítač, zaskrutkujte späť všetky skrutky a overte, či vo vnútri počítača nezostali žiadne voľné skrutky. V opačnom prípade sa počítač môže poškodiť.

[Späť na stránku Obsah](#)

[Späť na stránku Obsah](#)

Gombíková batéria

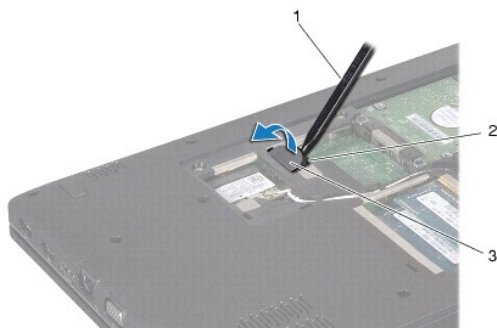
Servisná príručka Dell™ Inspiron™ 1764

- [Demontáž gombíkovej batérie](#)
- [Spätná inštalácia gombíkovej batérie](#)

- VAROVANIE:** Pred prácou vnútri počítača si prečítajte bezpečnostné pokyny, ktoré ste dostali s vaším počítačom. Ďalšie informácie o bezpečnosti a overených postupoch nájdete na stránke so zákonnými požiadavkami portálu www.dell.com na adrese www.dell.com/regulatory_compliance.
- UPOZORNENIE:** Opravovať počítač môže len oprávnený servisný technik. Záruka sa nevzťahuje na poškodenie spôsobené servisom, ktorý nebol schválený spoločnosťou Dell™.
- UPOZORNENIE:** Ak chcete predísť elektrostatickému výboju, použite uzemňovací náramok alebo sa pravidelne dotýkajte nenatretého kovového povrchu počítača.
- UPOZORNENIE:** Vyberte hlavnú batériu (pozri [Demontáž batérie](#)) predtým, než začnete pracovať vnútri počítača, aby ste predišli poškodeniu systémovej dosky.

Demontáž gombíkovej batérie

1. Postupujte podľa pokynov v časti [Skôr než začnete](#).
2. Vyberte batériu (pozri [Demontáž batérie](#)).
3. Demontujte kryt modulov (pozri [Demontáž krytu modulov](#)).
4. Na vypáčenie gombíkovej batérie z objímky batérie na systémovej doske použite plastové páčidlo.



1	plastové páčidlo	2	objímka batérie
3	gombíková batéria		

Spätná inštalácia gombíkovej batérie

1. Postupujte podľa pokynov v časti [Skôr než začnete](#).
2. S kladnou stranou nahor zacvaknite gombíkovú batériu do objímky batérie na systémovej doske.
3. Namontujte späť kryt modulov (pozri [Spätná inštalácia krytu modulov](#)).
4. Vložte batériu (pozri [Spätná inštalácia batérie](#)).

- UPOZORNENIE:** Skôr než zapnete počítač, zaskrutkujte späť všetky skrutky a overte, či vo vnútri počítača nezostali žiadne voľné skrutky. V opačnom prípade sa počítač môže poškodiť.

[Späť na stránku Obsah](#)

[Späť na stránku Obsah](#)

Kryt modulov

Servisná príručka Dell™ Inspiron™ 1764

- [Demontáž krytu modulov](#)
- [Spätná inštalácia krytu modulov](#)

VAROVANIE: Pred prácou vnútri počítača si prečítajte bezpečnostné pokyny, ktoré ste dostali s vaším počítačom. Ďalšie informácie o bezpečnosti a overených postupoch nájdete na stránke so zákonnými požiadavkami portálu www.dell.com na adrese www.dell.com/regulatory_compliance.

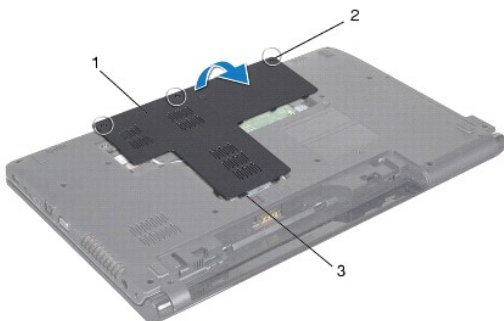
UPOZORNENIE: Opravovať počítač môže len oprávnený servisný technik. Záruka sa nevzťahuje na poškodenie spôsobené servisom, ktorý nebol schválený spoločnosťou Dell™.

UPOZORNENIE: Ak chcete predísť elektrostatickému výboju, použite uzemňovací náramok alebo sa opakovane dotýkajte nenatretého kovového povrchu počítača (napríklad zadného panela).

UPOZORNENIE: Vyberte hlavnú batériu (pozri [Demontáž batérie](#)) predtým, než začnete pracovať vnútri počítača, aby ste predišli poškodeniu systémovej dosky.

Demontáž krytu modulov

1. Postupujte podľa pokynov v časti [Skôr než začnete](#).
2. Vyberte batériu (pozri [Demontáž batérie](#)).
3. Uvoľnite tri skrutky so zapustenou hlavou, ktorými je kryt modulov upevnený k základni počítača.
4. Kryt modulov zošíkma nadvihnite a opatrne ho uvoľnite zo základne počítača.



1	kryt modulov	2	skrutky so zapustenou hlavou (3)
3	zarážky krytu modulov		

Spätná inštalácia krytu modulov

1. Postupujte podľa pokynov v časti [Skôr než začnete](#).
2. Zarovnajzte zarážky na kryte modulov s otvormi na základni počítača a zľahka zacvaknite kryt modulov na miesto.
3. Utiahnite tri skrutky so zapustenou hlavou, ktorými je kryt modulov upevnený k základni počítača.
4. Vložte batériu (pozri [Spätná inštalácia batérie](#)).

[Späť na stránku Obsah](#)

[Späť na stránku Obsah](#)

Modul procesora

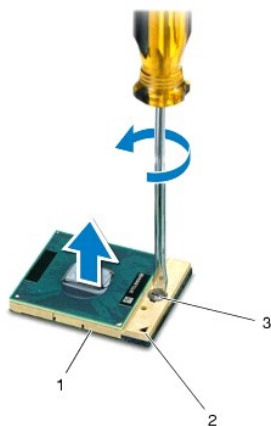
Servisná príručka Dell™ Inspiron™ 1764

- [Demontáž modulu procesora](#)
- [Spätná inštalácia modulu procesora](#)

- ⚠ **VAROVANIE:** Pred prácou vnútri počítača si prečítajte bezpečnostné pokyny, ktoré ste dostali s vaším počítačom. Ďalšie informácie o bezpečnosti a overených postupoch nájdete na stránke so zákonnými požiadavkami portálu www.dell.com na adrese www.dell.com/regulatory_compliance.
- ⚠ **UPOZORNENIE:** Opravovať počítač môže len oprávnený servisný technik. Záruka sa nevzťahuje na poškodenie spôsobené servisom, ktorý nebol schválený spoločnosťou Dell™.
- ⚠ **UPOZORNENIE:** Uzemnite sa pomocou uzemňovacieho pásika na zápästí alebo opakovaným dotýkaním sa nenatretého kovového povrchu (ako napríklad zásuvky na vašom počítači), aby ste predišli elektrostatickému výboju.
- ⚠ **UPOZORNENIE:** Miernie zatlačte na stred procesora a súčasne otáčajte vačkovou skrutkou, aby ste pri vyberaní alebo inštalácii procesora predišli prerušovaniu kontaktu medzi vačkovou skrutkou objímky ZIF a procesorom.
- ⚠ **UPOZORNENIE:** Pri otáčaní vačkovej skrutky držte skrutkovač kolmo na procesor, aby nedošlo k poškodeniu procesora.
- ⚠ **UPOZORNENIE:** Vyberte hlavnú batériu (pozri [Demontáž batérie](#)) predtým, než začnete pracovať vnútri počítača, aby ste predišli poškodeniu systémovej dosky.

Demontáž modulu procesora

1. Postupujte podľa pokynov v časti [Skôr než začnete](#).
2. Vyberte batériu (pozri [Demontáž batérie](#)).
3. Riadte sa pokynmi v krokoch 3 až 20 v časti [Demontáž systémovej dosky](#).
4. Demontujte chladič procesora (pozri [Demontáž chladiča procesora](#)).
5. Na uvoľnenie objímky ZIF použite malý plochý skrutkovač a vačkovú skrutku objímky ZIF otáčajte proti smeru chodu hodinových ručičiek, kým ju nevyskrutkujete až po zarážku vačky.




1	objímka ZIF	2	roh kolíka 1
3	vačková skrutka objímky ZIF		

- ⚠ **UPOZORNENIE:** Nedotýkajte sa oblastí prenosu tepla na chladiacej zostave procesora, aby sa zabezpečilo maximálne chladenie procesora. Mastnota vašej pokožky môže obmedziť schopnosť prenosu tepla tepelnými podložkami.
- ⚠ **UPOZORNENIE:** Pri vyberaní modulu procesora dvíhajte modul priamo nahor. Dbajte, aby ste neohli kolíky na procesore.

6. Vyberte modul procesora z objímky ZIF.
-

Spätná inštalácia modulu procesora

 **POZNÁMKA:** Ak inštalujete nový procesor, dostanete novú chladiacu sústavu s namontovanou tepelnou podložkou alebo novú podložku s pokynmi na správnu inštaláciu.


1. Postupujte podľa pokynov v časti [Skôr než začnete](#).
2. Zarovnajte roh kolíka 1 modulu procesora s rohom kolíka 1 objímky ZIF a umiestnite modul procesora.

 **POZNÁMKA:** Na rohu kolíka 1 modulu procesora je trojuholník, ktorý sa zarovná s trojuholníkom na rohu kolíka 1 objímky ZIF.

Keď je modul procesora správne nasadený, všetky štyri rohy budú zarovnané v rovnakej výške. Ak je niektorý roh modulu vyššie než ostatné, modul nie je správne nainštalovaný.

 **UPOZORNENIE:** Aby nedošlo k poškodeniu procesora, pri otáčaní vačkovej skrutky držte skrutkovač kolmo na procesor.

3. Dotiahnite objímku ZIF otáčaním vačkovej skrutky v smere chodu hodinových ručičiek a upevnite modul procesora k systémovej doske.
4. Namontujte späť chladič procesora (pozri [Spätná inštalácia chladiča procesora](#)).
5. Riadte sa pokynmi v krokoch 4 až 24 v časti [Spätná inštalácia systémovej dosky](#).

 **UPOZORNENIE:** Skôr než zapnete počítač, zaskrutkujte späť všetky skrutky a overte, či vo vnútri počítača nezostali žiadne voľné skrutky. V opačnom prípade sa počítač môže poškodiť.

[Späť na stránku Obsah](#)

[Späť na stránku Obsah](#)

Chladič procesora

Servisná príručka Dell™ Inspiron™ 1764

- [Demontáž chladiča procesora](#)
- [Spätná inštalácia chladiča procesora](#)

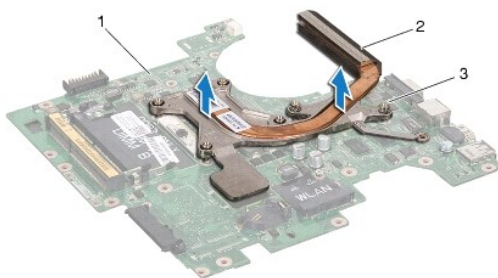
- VAROVANIE:** Pred prácou vnútri počítača si prečítajte bezpečnostné pokyny, ktoré ste dostali s vaším počítačom. Ďalšie informácie o bezpečnosti a overených postupoch nájdete na stránke so zákonnými požiadavkami portálu www.dell.com na adrese www.dell.com/regulatory_compliance.
- VAROVANIE:** Ak z počítača vyberiete chladič procesora, keď je chladič horúci, **nedotýkajte sa kovového puzdra chladiča procesora.**
- UPOZORNENIE:** Opravovať počítač môže len oprávnený servisný technik. Záruka sa nevzťahuje na poškodenie spôsobené servisom, ktorý nebol schválený spoločnosťou Dell™.
- UPOZORNENIE:** Ak chcete predísť elektrostatickému výboju, použite uzemňovací náramok alebo sa opakovane dotýkajte nenatretého kovového povrchu počítača (napríklad zadného panela).
- UPOZORNENIE:** Vyberte hlavnú batériu (pozri [Demontáž batérie](#)) predtým, než začnete pracovať vnútri počítača, aby ste predišli poškodeniu systémovej dosky.

Demontáž chladiča procesora

1. Postupujte podľa pokynov v časti [Skôr než začnete](#).
2. Vyberte batériu (pozri [Demontáž batérie](#)).
3. Rieďte sa pokynmi v krokoch 3 až 20 v časti [Demontáž systémovej dosky](#).

POZNÁMKA: V závislosti od modelu vášho počítača bude mať chladič procesora buď štyri alebo šesť skrutiek so zapustenou hlavou.

4. Postupne uvoľnite skrutky so zapustenou hlavou, ktoré upevňujú chladič procesora k systémovej doske (označené na chladiči procesora).
5. Demontujte chladič procesora zo systémovej dosky.



1	systémová karta	2	chladič procesora
3	skrutky so zapustenou hlavou		

Spätná inštalácia chladiča procesora

POZNÁMKA: Pôvodnú tepelnú podložku môžete použiť znova, ak vraciate pôvodný procesor aj chladič. Ak vymieňate buď procesor alebo chladič, použite tepelnú podložku, ktorá je dodaná v súprave, aby ste zabezpečili tepelnú vodivosť.

POZNÁMKA: Tento postup predpokladá, že už ste vybrali chladič procesora a ste pripravení ho vymeniť.

1. Postupujte podľa pokynov v časti [Skôr než začnete](#).
2. Zarovnajte skrutky so zapustenou hlavou na chladiči procesora s otvormi na skrutky na systémovej doske a postupne ich utiahnite (označené na chladiči procesora).

3. Riďte sa pokynmi v krokoch 4 až 24 v časti [Spätná inštalácia systémovej dosky](#).



UPOZORNENIE: Skôr než zapnete počítač, zaskrutkujte späť všetky skrutky a overte, či vo vnútri počítača nezostali žiadne voľné skrutky. V opačnom prípade sa počítač môže poškodiť.

[Späť na stránku Obsah](#)

[Späť na stránku Obsah](#)

Displej

Servisná príručka Dell™ Inspiron™ 1764

- [Zostava displeja](#)
- [Rám displeja](#)
- [Panel displeja](#)
- [Držiaky panela displeja](#)
- [Závesy displeja](#)
- [Kábel displeja](#)

VAROVANIE: Pred prácou vnútri počítača si prečítajte bezpečnostné pokyny, ktoré ste dostali s vaším počítačom. Ďalšie informácie o bezpečnosti a overených postupoch nájdete na stránke so zákonnými požiadavkami portálu www.dell.com na adrese www.dell.com/regulatory_compliance.

UPOZORNENIE: Opravovať počítač môže len oprávnený servisný technik. Záruka sa nevzťahuje na poškodenie spôsobené servisom, ktorý nebol schválený spoločnosťou Dell™.

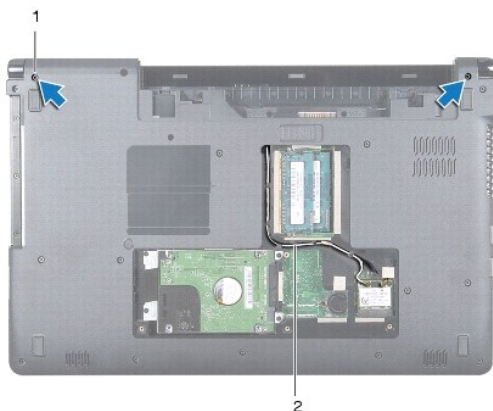
UPOZORNENIE: Ak chcete predísť elektrostatickému výboju, použite uzemňovací náramok alebo sa pravidelne dotýkajte nenatretého kovového povrchu počítača.

UPOZORNENIE: Vyberte hlavnú batériu (pozri [Demontáž batérie](#)) predtým, než začnete pracovať vnútri počítača, aby ste predišli poškodeniu systémovej dosky.

Zostava displeja

Demontáž zostavy displeja

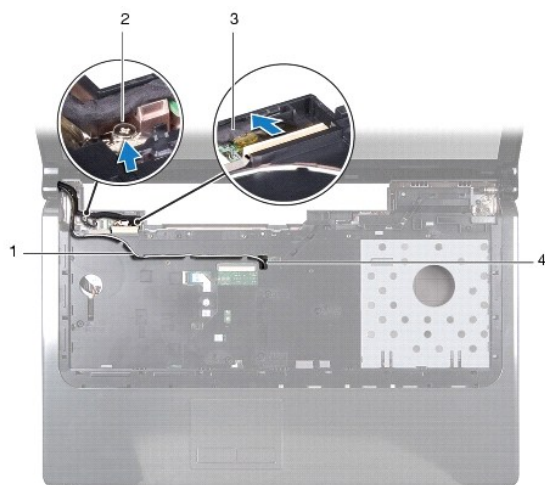
1. Postupujte podľa pokynov v časti [Skôr než začnete](#).
2. Vyberte batériu (pozri [Demontáž batérie](#)).
3. Demontujte optickú jednotku (pozri [Demontáž optickej jednotky](#)).
4. Demontujte kryt modulov (pozri [Demontáž krytu modulov](#)).
5. Odpojte anténne káble karty Mini-Card (pozri [krok 4](#) v [Spätná inštalácie karty Mini-Card](#)).
6. Poznačte si smerovanie anténnych káblov karty Mini-Card a demontujte ich z usmerňovačov na spodnej strane počítača.
7. Demontujte dve skrutky v spodnej časti počítača, ktoré upevňujú zostavu displeja k základni počítača.



1	skrutky (2)	2	vedenie anténneho kábla karty Mini-Card
---	-------------	---	---

8. Demontujte panel s tlačidlom napájania (pozri [Demontáž panela s tlačidlom napájania](#)).
9. Demontujte klávesnicu (pozri [Demontáž klávesnice](#)).

10. Potiahnite anténne káble karty Mini-Card cez otvor v základni počítača.
11. Poznačte si smerovanie anténnych káblov karty Mini-Card a demontujte ich z usmerňovačov na opierke dlaní.
12. Odpojte kábel displeja z konektora na systémovej doske a demontujte skrutku uzemnenia kábla displeja.



1 vedenie anténneho kábla karty Mini-Card	2 skrutka uzemnenia kábla displeja
3 kábel displeja	4 otvor v základni počítača

13. Pridržte zostavu displeja na svojom mieste a demontujte tri skrutky, ktoré upevňujú zostavu displeja k základni počítača.
14. Vytiahnite zostavu displeja zo zarovnávacích podpier na základni počítača.



1 zostava displeja	2 skrutky (3)
3 záves displeja (2)	

Spätná inštalácia zostavy displeja

1. Postupujte podľa pokynov v časti [Skôr než začnete](#).
2. Na umiestnenie zostavy displeja na základňu počítača použite zarovnávacie podpery.

3. Namontujte späť tri skrutky, ktoré upevňujú zostavu displeja k základni počítača.
4. Pripojte kábel displeja do konektora na systémovej doske a znovu namontujte skrutku uzemnenia kábla displeja.
5. Vedďte káble antény karty Mini-Card cez usmerňovače na opierke dlaní.
6. Preveďte anténne káble karty Mini-Card cez otvor v základni počítača.
7. Prevráťte počítač a znovu namontujte dve skrutky, ktoré upevňujú zostavu displeja k základni počítača.
8. Vedďte a pripojte anténne káble karty Mini-Card (pozri [krok 5](#) v časti [Spätná inštalácia Mini-Card](#)).
9. Namontujte späť klávesnicu (pozri [Spätná inštalácia klávesnice](#)).
10. Namontujte späť panel s tlačidlom napájania (pozri [Spätná inštalácia panela s tlačidlom napájania](#)).
11. Namontujte späť kryt modulov (pozri [Spätná inštalácia krytu modulov](#)).
12. Namontujte späť optickú jednotku (pozri [Spätná inštalácia optickej jednotky](#)).
13. Vložte batériu (pozri [Spätná inštalácia batérie](#)).

UPOZORNENIE: Skôr než zapnete počítač, zaskrutkujte späť všetky skrutky a overte, či vo vnútri počítača nezostali žiadne voľné skrutky. V opačnom prípade sa počítač môže poškodiť.

Rám displeja

Demontáž rámu displeja

UPOZORNENIE: Rám displeja je veľmi krehký. Pri jeho odstraňovaní buďte opatrní, aby ste predišli poškodeniu rámu.

1. Postupujte podľa pokynov v časti [Skôr než začnete](#).
2. Demontujte zostavu displeja (pozri [Demontáž zostavy displeja](#)).
3. Opatrným potiahnutím okolo vnútorných hrán rámu displeja ho demontujte zo zostavy displeja.



1	rám displeja	2	zostava displeja
---	--------------	---	------------------

Spätná inštalácia rámu displeja

1. Postupujte podľa pokynov v časti [Skôr než začnete](#).
2. Zaisťte, aby kábel displeja a anténne káble karty Mini-Card viedli cez drážku na ľavom závese, aby sa káble vyhli rámu displeja.

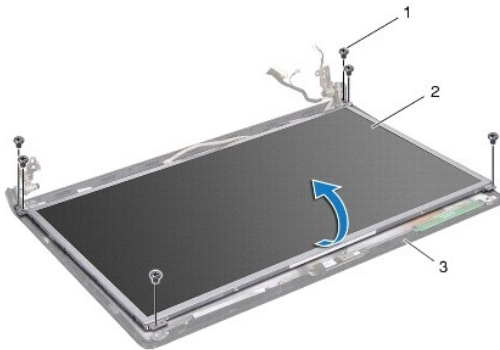
- Umiestnite kryt displeja najskôr nad závesy.
- Jemným zatlačením okolo rámu displeja ho zacvaknite na miesto.
- Namontujte späť zostavu displeja (pozri [Spätná inštalácia zostavy displeja](#)).
- Vložte batériu (pozri [Spätná inštalácia batérie](#)).

UPOZORNENIE: Skôr než zapnete počítač, zaskrutkujte späť všetky skrutky a overte, či vo vnútri počítača nezostali žiadne voľné skrutky. V opačnom prípade sa počítač môže poškodiť.

Panel displeja

Demontáž panela displeja

- Postupujte podľa pokynov v časti [Skôr než začnete](#).
- Demontujte zostavu displeja (pozri [Demontáž zostavy displeja](#)).
- Demontujte rám displeja (pozri [Demontáž rámu displeja](#)).
- Odskrutkujte šesť skrutiek, ktoré zaisťujú panel displeja na kryte displeja.
- Zdvihnite šikmo panel displeja a pridržte ho na mieste.



1	skrutky (6)	2	panel displeja
3	kryt displeja		

- Nalepte pásku na kábel displeja a odpojte ho z konektora na paneli displeja.



1	páska	2	panel displeja
3	kábel displeja		

Spätná inštalácia panela displeja

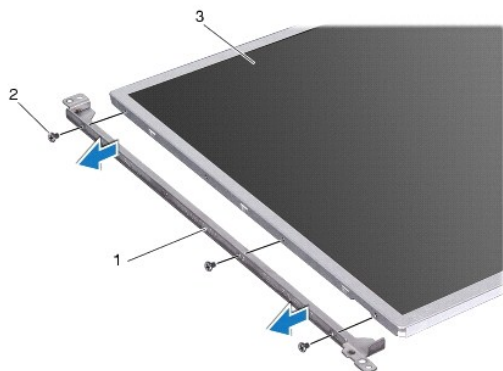
1. Postupujte podľa pokynov v časti [Skôr než začnete](#).
2. Pripojte kábel displeja do konektora na zadnej strane panela displeja a nalepením pásky upevnite kábel.
3. Na správne umiestnenie panela displeja na kryte displeja použite zarovnávacie podpery.
4. Zložte späť šesť skrutiek, ktoré zaisťujú panel displeja na kryte displeja.
5. Namontujte späť rám displeja (pozri [Spätná inštalácia rámu displeja](#)).
6. Namontujte späť zostavu displeja (pozri [Spätná inštalácia zostavy displeja](#)).
7. Vložte batériu (pozri [Spätná inštalácia batérie](#)).

⚠ UPOZORNENIE: Skôr než zapnete počítač, zaskrutkujte späť všetky skrutky a overte, či vo vnútri počítača nezostali žiadne voľné skrutky. V opačnom prípade sa počítač môže poškodiť.

Držiaky panela displeja

Demontáž držiakov panela displeja

1. Postupujte podľa pokynov v časti [Skôr než začnete](#).
2. Demontujte zostavu displeja (pozri [Demontáž zostavy displeja](#)).
3. Demontujte rám displeja (pozri [Demontáž rámu displeja](#)).
4. Demontujte rám displeja (pozri [Demontáž panela displeja](#)).
5. Namontujte späť šesť skrutiek, ktoré upevňujú konzoly panela displeja k panelu displeja.



1	konzoly panela displeja (2)	2	skrutky (6)
3	panel displeja		

Spätná inštalácia držiakov panela displeja

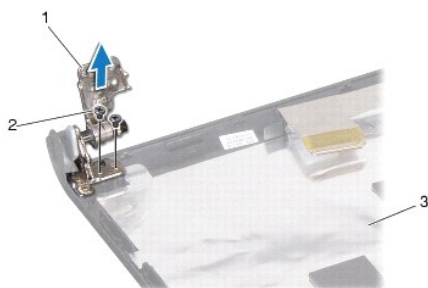
1. Postupujte podľa pokynov v časti [Skôr než začnete](#).
2. Zaskrutkujte späť šesť skrutiek, ktoré zaisťujú konzoly panela displeja na paneli displeja.
3. Namontujte späť panel displeja (pozri [Spätná inštalácia panela displeja](#)).
4. Namontujte späť rám displeja (pozri [Spätná inštalácia rámu displeja](#)).
5. Namontujte späť zostavu displeja (pozri [Spätná inštalácia zostavy displeja](#)).
6. Vložte batériu (pozri [Spätná inštalácia batérie](#)).

UPOZORNENIE: Skôr než zapnete počítač, zaskrutkujte späť všetky skrutky a overte, či vo vnútri počítača nezostali žiadne voľné skrutky. V opačnom prípade sa počítač môže poškodiť.

Závesy displeja

Demontáž závesov displeja

1. Postupujte podľa pokynov v časti [Skôr než začnete](#).
2. Demontujte zostavu displeja (pozri [Demontáž zostavy displeja](#)).
3. Demontujte rám displeja (pozri [Demontáž rámu displeja](#)).
4. Demontujte rám displeja (pozri [Demontáž panela displeja](#)).
5. Demontujte štyri skrutky, ktoré upevňujú závesy displeja ku krytu displeja.



1	záves displeja (2)	2	skrutky (4)
3	kryt displeja		

Spätná inštalácia závesov displeja

1. Postupujte podľa pokynov v časti [Skôr než začnete](#).
2. Na umiestnenie závesov displeja na kryte displeja použite zarovnávacie podpery. Zaistite, aby anténne káble karty Mini-Card a kábel displeja pred spätnou montážou skrutky viedli pod ľavým závesom.
3. Znovu namontujte štyri skrutky, ktoré upevňujú závesy displeja ku krytu displeja.
4. Namontujte späť panel displeja (pozri [Spätná inštalácia panela displeja](#)).
5. Namontujte späť rám displeja (pozri [Spätná inštalácia rámu displeja](#)).
6. Namontujte späť zostavu displeja (pozri [Spätná inštalácia zostavy displeja](#)).

7. Vložte batériu (pozri [Spätná inštalácia batérie](#)).

⚠ UPOZORNENIE: Skôr než zapnete počítač, zaskrutkujte späť všetky skrutky a overte, či vo vnútri počítača nezostali žiadne voľné skrutky. V opačnom prípade sa počítač môže poškodiť.

Kábel displeja

Demontáž kábla displeja

1. Postupujte podľa pokynov v časti [Skôr než začnete](#).
2. Demontujte zostavu displeja (pozri [Demontáž zostavy displeja](#)).
3. Demontujte rám displeja (pozri [Demontáž rámu displeja](#)).
4. Demontujte rám displeja (pozri [Demontáž panela displeja](#)).
5. Demontujte závesy displeja (pozri [Demontáž závesov displeja](#)).
6. Poznačte si vedenie kábla displeja a demontujte kábel displeja z krytu displeja.

Spätná inštalácia kábla displeja

1. Postupujte podľa pokynov v časti [Skôr než začnete](#).
2. Vedte kábel displeja cez usmerňovače na kryte displeja.
3. Namontujte späť závesy displeja (pozri [Spätná inštalácia závesov displeja](#)).
4. Namontujte späť panel displeja (pozri [Spätná inštalácia panela displeja](#)).
5. Namontujte späť rám displeja (pozri [Spätná inštalácia rámu displeja](#)).
6. Namontujte späť zostavu displeja (pozri [Spätná inštalácia zostavy displeja](#)).
7. Vložte batériu (pozri [Spätná inštalácia batérie](#)).

⚠ UPOZORNENIE: Skôr než zapnete počítač, zaskrutkujte späť všetky skrutky a overte, či vo vnútri počítača nezostali žiadne voľné skrutky. V opačnom prípade sa počítač môže poškodiť.

[Späť na stránku Obsah](#)

[Späť na stránku Obsah](#)

Ventilátor procesora

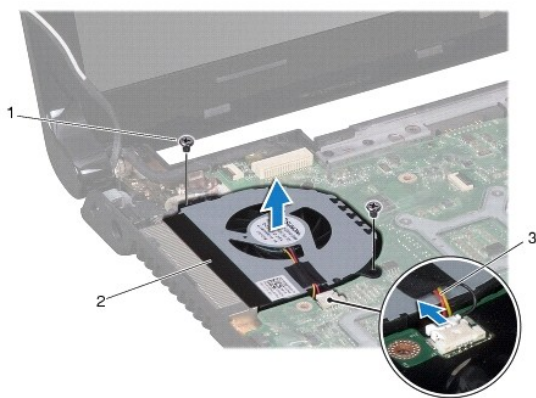
Servisná príručka Dell™ Inspiron™ 1764

- [Demontáž zostavy ventilátora](#)
- [Spätná inštalácia zostavy ventilátora](#)

- VAROVANIE:** Pred prácou vnútri počítača si prečítajte bezpečnostné pokyny, ktoré ste dostali s vaším počítačom. Ďalšie informácie o bezpečnosti a overených postupoch nájdete na stránke so zákonnými požiadavkami portálu www.dell.com na adrese www.dell.com/regulatory_compliance.
- UPOZORNENIE:** Opravovať počítač môže len oprávnený servisný technik. Záruka sa nevzťahuje na poškodenie spôsobené servisom, ktorý nebol schválený spoločnosťou Dell™.
- UPOZORNENIE:** Ak chcete predísť elektrostatickému výboju, použite uzemňovací náramok alebo sa pravidelne dotýkajte nenatretého kovového povrchu počítača.
- UPOZORNENIE:** Vyberte hlavnú batériu (pozri [Demontáž batérie](#)) predtým, než začnete pracovať vnútri počítača, aby ste predišli poškodeniu systémovej dosky.

Demontáž zostavy ventilátora


1. Postupujte podľa pokynov v časti [Skôr než začnete](#).
2. Vyberte batériu (pozri [Demontáž batérie](#)).
3. Demontujte optickú jednotku (pozri [Demontáž optickej jednotky](#)).
4. Demontujte kryt modulov (pozri [Demontáž krytu modulov](#)).
5. Demontujte panel s tlačidlom napájania (pozri [Demontáž panela s tlačidlom napájania](#)).
6. Demontujte klávesnicu (pozri [Demontáž klávesnice](#)).
7. Demontujte opierku dlaní (pozri [Demontáž opierky dlaní](#)).
8. Odpojte kábel ventilátora procesora z konektora na systémovej doske.
9. Demontujte dve skrutky, ktoré upevňujú ventilátor procesora k základni počítača.
10. Vyberte ventilátor procesora zo základne počítača.



1	skrutky (2)	2	ventilátor procesora
3	kábel ventilátora procesora		

Spätná inštalácia zostavy ventilátora

1. Postupujte podľa pokynov v časti [Skôr než začnete](#).
2. Umiestnite ventilátor procesora do základne počítača.
3. Znovu namontujte dve skrutky, ktoré upevňujú ventilátor procesora k základni počítača.
4. Pripojte kábel ventilátora procesora do konektora na systémovej doske.
5. Namontujte späť opierku dlaní (pozri [Spätná inštalácia opierky dlaní](#)).
6. Namontujte späť klávesnicu (pozri [Spätná inštalácia klávesnice](#)).
7. Namontujte späť panel s tlačidlom napájania (pozri [Spätná inštalácia panela s tlačidlom napájania](#)).
8. Namontujte späť kryt modulov (pozri [Spätná inštalácia krytu modulov](#)).
9. Namontujte späť optickú jednotku (pozri [Spätná inštalácia optickej jednotky](#)).
10. Vložte späť batériu (pozri [Spätná inštalácia batérie](#)).

 **UPOZORNENIE:** Skôr než zapnete počítač, zaskrutkujte späť všetky skrutky a overte, či vo vnútri počítača nezostali žiadne voľné skrutky. V opačnom prípade sa počítač môže poškodiť.

[Späť na stránku Obsah](#)

[Späť na stránku Obsah](#)

Pevný disk

Servisná príručka Dell™ Inspiron™ 1764

- [Demontáž pevného disku](#)
- [Spätná inštalácia pevného disku](#)

VAROVANIE: Pred prácou vnútri počítača si prečítajte bezpečnostné pokyny, ktoré ste dostali s vaším počítačom. Ďalšie informácie o bezpečnosti a overených postupoch nájdete na stránke so zákonnými požiadavkami portálu www.dell.com na adrese www.dell.com/regulatory_compliance.

VAROVANIE: Ak z počítača vyberiete pevný disk, keď je horúci, nedotýkajte sa kovového krytu pevného disku.

UPOZORNENIE: Opravovať počítač môže len oprávnený servisný technik. Poškodenie v dôsledku servisu, ktorý nie je oprávnený spoločnosťou Dell, nespadá pod ustanovenia záruky.

UPOZORNENIE: Skôr, ako odpojíte pevný disk, vypnite počítač (pozri [Vypnutie počítača](#)), aby ste zabránili strate údajov. Neodpájajte pevný disk, ak je počítač zapnutý alebo je v režime spánku.

UPOZORNENIE: Vyberte hlavnú batériu (pozri [Demontáž batérie](#)) predtým, než začnete pracovať vnútri počítača, aby ste predišli poškodeniu systémovej dosky.

UPOZORNENIE: Pevné disky sú mimoriadne krehké. Počas manipulácie s pevným diskom buďte opatrní.

POZNÁMKA: Spoločnosť Dell neručí za kompatibilitu, ani neposkytuje podporu pre pevné disky získané z iných zdrojov, než od spoločnosti Dell.

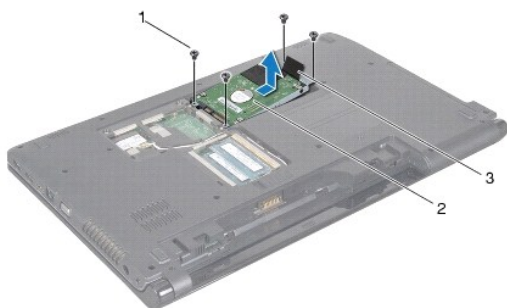
POZNÁMKA: Ak inštalujete pevný disk z iného zdroja ako od spoločnosti Dell, budete musieť na nový pevný disk nainštalovať operačný systém, ovládače a pomôcky (pozri *Technologická príručka spoločnosti Dell*).

Demontáž pevného disku

1. Postupujte podľa pokynov v časti [Skôr než začnete](#).
2. Vyberte batériu (pozri [Demontáž batérie](#)).
3. Demontujte kryt modulov (pozri [Demontáž krytu modulov](#)).
4. Odskrutkujte štyri skrutky, ktorými je zostava pevného disku pripevnená k základni počítača.

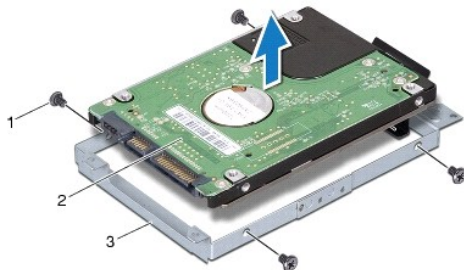
UPOZORNENIE: Keď pevný disk nie je v počítači, uložte ho do ochranného antistatického obalu (pozri „Ochrana pred elektrostatickým výbojom“ v bezpečnostných pokynoch, ktoré boli dodané s vaším počítačom).

5. Vysuňte zostavu pevného disku doľava s použitím ťahacieho jazýčka a zdvihnite ju, aby ste odpojili zostavu pevného disku z konektora na systémovej doske.
6. Vyberte zostavu pevného disku zo základne počítača.



1	skrutky (4)	2	zostava pevného disku
3	ťahací jazýček		

7. Vyberte štyri skrutky, ktoré upevňujú konzolu pevného disku k pevnému disku.
8. Vyberte pevný disk z konzoly pevného disku.



1	skrutky (4)	2	pevný disk
3	konzola pevného disku		

Spätná inštalácia pevného disku

1. Postupujte podľa pokynov v časti [Skôr než začnete](#).
2. Nový pevný disk vyberte z obalu.
Pôvodný obal odložte pre uchovanie alebo odoslanie pevného disku.
3. Uložte pevný disk do konzoly pevného disku.
4. Vráťte štyri skrutky, ktoré zaisťujú konzolu pevného disku k pevnému disku.
5. Zostavu pevného disku umiestnite do základne počítača.
6. Použite ťahací jazýček na zatlačenie zostavy pevného disku do konektora na systémovej doske.
7. Zaskrutkujte štyri skrutky, ktoré upevňujú zostavu pevného disku k základni počítača.
8. Namontujte späť kryt modulov (pozri [Spätná inštalácia krytu modulov](#)).
9. Vložte batériu (pozri [Spätná inštalácia batérie](#)).

⚠ UPOZORNENIE: Skôr než zapnete počítač, zaskrutkujte späť všetky skrutky a overte, či vo vnútri počítača nezostali žiadne voľné skrutky. V opačnom prípade sa počítač môže poškodiť.

10. Podľa potreby nainštalujte do počítača operačný systém. Pozri „Obnova operačného systému“ v *Inštaláčnej príručke*.
11. Podľa potreby nainštalujte do počítača ovládače a pomôcky. Viac informácií nájdete v *Technologickej príručke spoločnosti Dell*.

[Späť na stránku Obsah](#)

[Späť na stránku Obsah](#)

Klávesnica

Servisná príručka Dell™ Inspiron™ 1764

- [Demontáž klávesnice](#)
- [Spätná inštalácia klávesnice](#)

- VAROVANIE:** Pred prácou vnútri počítača si prečítajte bezpečnostné pokyny, ktoré ste dostali s vaším počítačom. Ďalšie informácie o bezpečnosti a overených postupoch nájdete na stránke so zákonnými požiadavkami portálu www.dell.com na adrese www.dell.com/regulatory_compliance.
- UPOZORNENIE:** Opravovať počítač môže len oprávnený servisný technik. Záruka sa nevzťahuje na poškodenie spôsobené servisom, ktorý nebol schválený spoločnosťou Dell™.
- UPOZORNENIE:** Ak chcete predísť elektrostatickému výboju, použite uzemňovací náramok alebo sa pravidelne dotýkajte nenatretého kovového povrchu počítača.
- UPOZORNENIE:** Vyberte hlavnú batériu (pozri [Demontáž batérie](#)) predtým, než začnete pracovať vnútri počítača, aby ste predišli poškodeniu systémovej dosky.

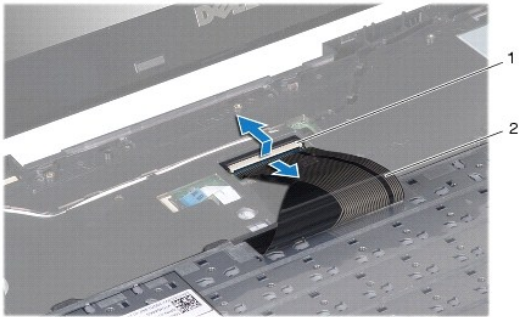
Demontáž klávesnice

1. Postupujte podľa pokynov v časti [Skôr než začnete](#).
 2. Vyberte batériu (pozri [Demontáž batérie](#)).
 3. Demontujte panel s tlačidlom napájania (pozri [Demontáž panela s tlačidlom napájania](#)).
 4. Demontujte štyri skrutky, ktoré upevňujú klávesnicu k základni počítača
- UPOZORNENIE:** Klobúčiky klávesov na klávesnici sú krehké, ľahko sa uvoľnia a ich výmena je časovo náročná. Počas odpájania a manipulácie s klávesnicou buďte opatrní.
- UPOZORNENIE:** Počas odpájania a manipulácie s klávesnicou buďte mimoriadne opatrní. Inak by mohlo dôjsť k poškriabaniu displeja.
5. Zdvihnite klávesnicu a opatrne ju uvoľnite zo záražiek na opierke dlaní.
 6. Vysuňte záružky na klávesnici z otvorov na opierke dlaní.
 7. Prevráťte klávesnicu a položte ju na opierku dlaní.



1	klávesnica	2	zarážky na klávesnici (6)
3	opierka dlaní	4	skrutky (4)

8. Zdvihnite západku konektora a vysuňte kábel klávesnice z konektora na systémovej doske.



1	západka konektora	2	kábel klávesnice
---	-------------------	---	------------------

9. Vyberte klávesnicu z opierky dlaní.
-

Spätná inštalácia klávesnice

1. Postupujte podľa pokynov v časti [Skôr než začnete](#).
2. Položte klávesnicu spodnou stranou nahor na opierku dlaní.
3. Zasuňte kábel klávesnice do konektora na systémovej doske a zatlačením na západku konektora upevnite kábel.
4. Zasuňte zarážky na klávesnici do otvorov na opierke dlaní a spustite klávesnicu na miesto.
5. Jemným zatlačením okolo hrán klávesnice upevnite klávesnicu pod zarážky na opierke dlaní.
6. Znovu namontujte štyri skrutky, ktoré upevňujú klávesnicu k základni počítača.
7. Namontujte späť panel s tlačidlom napájania (pozri [Spätná inštalácia panela s tlačidlom napájania](#)).
8. Vložte batériu (pozri [Spätná inštalácia batérie](#)).

⚠ UPOZORNENIE: Skôr než zapnete počítač, zaskrutkujte späť všetky skrutky a overte, či vo vnútri počítača nezostali žiadne voľné skrutky. V opačnom prípade sa počítač môže poškodiť.

[Späť na stránku Obsah](#)

[Späť na stránku Obsah](#)

Západka batérie

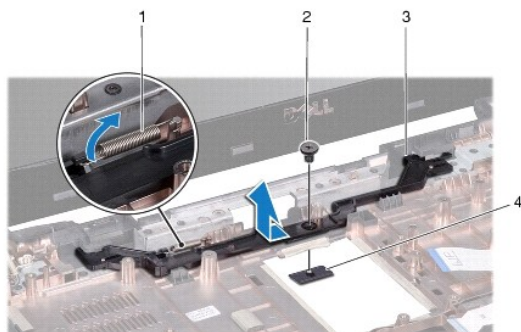
Servisná príručka Dell™ Inspiron™ 1764

- [Demontáž západky batérie](#)
- [Spätná inštalácia západky batérie](#)

- VAROVANIE:** Pred prácou vnútri počítača si prečítajte bezpečnostné pokyny, ktoré ste dostali s vaším počítačom. Ďalšie informácie o bezpečnosti a overených postupoch nájdete na stránke so zákonnými požiadavkami portálu www.dell.com na adrese www.dell.com/regulatory_compliance.
- UPOZORNENIE:** Opravovať počítač môže len oprávnený servisný technik. Záruka sa nevzťahuje na poškodenie spôsobené servisom, ktorý nebol schválený spoločnosťou Dell™.
- UPOZORNENIE:** Uzemnite sa pomocou uzemňovacieho pásika na zápästí alebo sa opakovane dotýkajte nenatretého kovového povrchu (ako napr. zásuvky na zadnej strane počítača), aby ste predišli elektrostatickému výboju.
- UPOZORNENIE:** Vyberte hlavnú batériu (pozri [Demontáž batérie](#)) predtým, než začnete pracovať vnútri počítača, aby ste predišli poškodeniu systémovej dosky.

Demontáž západky batérie


1. Postupujte podľa pokynov v časti [Skôr než začnete](#).
2. Vyberte batériu (pozri [Demontáž batérie](#)).
3. Riadte sa pokynmi v krokoch 3 až 19 v časti [Demontáž systémovej dosky](#).
4. Demontujte skrutku, ktorá upevňuje západku na uvoľnenie batérie k západke batérie.
5. Demontujte pružinu západky batérie zo západky batérie a základne počítača.
6. Demontujte západku batérie zo základne počítača.



1	pružina západky batérie	2	skrutka
3	západka batérie	4	západka na uvoľnenie batérie

Spätná inštalácia západky batérie

1. Postupujte podľa pokynov v časti [Skôr než začnete](#).
2. Umiestnite západku batérie do základne počítača.
3. Zaháknite pružinu západky batérie na západku batérie a potom na základňu počítača.
4. Držte západku na uvoľnenie batérie na svojom mieste a znovu namontujte skrutku, ktorá upevňuje západku na uvoľnenie batérie k západke batérie.
5. Riadte sa pokynmi v krokoch 5 až 24 v časti [Spätná inštalácia systémovej dosky](#).

 **UPOZORNENIE:** Skôr než zapnete počítač, zaskrutkujte späť všetky skrutky a overte, či vo vnútri počítača nezostali žiadne voľné skrutky. V opačnom prípade sa počítač môže poškodiť.

[Späť na stránku Obsah](#)

[Späť na stránku Obsah](#)

Pamäťový modul(y)

Servisná príručka Dell™ Inspiron™ 1764

- [Demontáž pamäťového modulu](#)
- [Spätná inštalácia pamäťového modulu](#)

VAROVANIE: Pred prácou vnútri počítača si prečítajte bezpečnostné pokyny, ktoré ste dostali s vaším počítačom. Ďalšie informácie o bezpečnosti a overených postupoch nájdete na stránke so zákonnými požiadavkami portálu www.dell.com na adrese www.dell.com/regulatory_compliance.

UPOZORNENIE: Opravovať počítač môže len oprávnený servisný technik. Záruka sa nevzťahuje na poškodenie spôsobené servisom, ktorý niebol schválený spoločnosťou Dell™.

UPOZORNENIE: Uzemnite sa pomocou uzemňovacieho pásika na zápästí alebo sa opakovane dotýkajte nenatretého kovového povrchu (ako napr. zásuvky na zadnej strane počítača), aby ste predišli elektrostatickému výboju.

UPOZORNENIE: Vyberte hlavnú batériu (pozri [Demontáž batérie](#)) predtým, než začnete pracovať vnútri počítača, aby ste predišli poškodeniu systémovej dosky.

Pamäť počítača môžete zväčšiť inštaláciou pamäťových modulov na systémovú dosku. Informácie o pamäti podporovanej vaším počítačom nájdete v časti „Základné technické údaje“ v *Inštaláčnej príručke* alebo v časti *Comprehensive Specifications* (Úplné technické údaje) na webovej stránke support.dell.com/manuals.

POZNÁMKA: Na pamäťové moduly zakúpené od spoločnosti Dell™ sa vzťahuje záruka platná pre váš počítač.

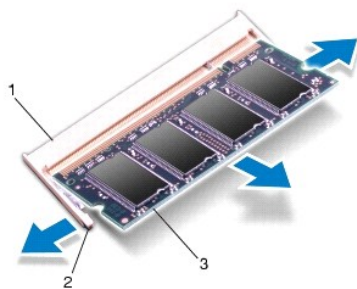
Váš počítač má dva konektory SODIMM, ktoré sú prístupné zo spodnej časti počítača.

Demontáž pamäťového modulu

1. Postupujte podľa pokynov v časti [Skôr než začnete](#).
2. Vyberte batériu (pozri [Demontáž batérie](#)).
3. Demontujte kryt modulov (pozri [Demontáž krytu modulov](#)).

UPOZORNENIE: Zabráňte poškodeniu konektora pamäťového modulu tým, že nebudete používať žiadne nástroje na roztiahnutie upevňovacích svoriek pamäťového modulu.

4. Na každom konci zásuvky pamäťového modulu prstami opatrne roztiahnite upevňovacie svorky, kým sa pamäťový modul nevysunie.
5. Odpojte pamäťový modul od konektora pamäťového modulu.




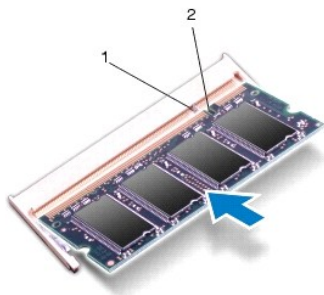
1	konektor pamäťového modulu	2	poistné svorky (2)
3	pamäťový modul		

Spätná inštalácia pamäťového modulu

UPOZORNENIE: Ak potrebuje nainštalovať pamäťové moduly do dvoch konektorov, pred inštaláciou pamäťového modulu do horného konektora nainštalujte modul do dolného konektora.


1. Postupujte podľa pokynov v časti [Skôr než začnete](#).
2. Zarovnajcie drážku na pamäťovom module so zádržkou na konektore pamäťového modulu.
3. Zasuňte pamäťový modul pod uhlom 45 stupňov do otvoru a potom ho tlačte smerom nadol, kým nezapadne na miesto. Ak nepočujete kliknutie, odpojte pamäťový modul a znova ho nainštalujte.

 **POZNÁMKA:** Ak pamäťový modul nie je správne nainštalovaný, môže sa stať, že sa nezavedie systém počítača.



1	západka	2	zárez
---	---------	---	-------

4. Namontujte späť kryt modulov (pozri [Spätná inštalácia krytu modulov](#)).
5. Vložte batériu (pozrite [Spätná inštalácia batérie](#)). Pripojte sieťový adaptér do počítača a elektrickej zásuvky.

 **UPOZORNENIE:** Skôr než zapnete počítač, zaskrutkujte späť všetky skrutky a overte, či vo vnútri počítača nezostali žiadne voľné skrutky. V opačnom prípade sa počítač môže poškodiť.

6. Zapnite počítač.

Počas zavádzania počítač rozpozná pamäťové moduly a automaticky aktualizuje informácie o konfigurácii systému.

Potvrďte veľkosť pamäte nainštalovanej v počítači:

V operačnom systéme Microsoft Windows Vista® kliknite na tlačidlo **Štart**  → **Centrum pomoci a technickej podpory systému Windows** → **Informácie o systéme Dell**.

V operačnom systéme Microsoft Windows® 7 kliknite na tlačidlo **Štart**  → **Ovládací panel** → **Systém a zabezpečenie** → **Systém**.

[Späť na stránku Obsah](#)

[Späť na stránku Obsah](#)

Mikrofón

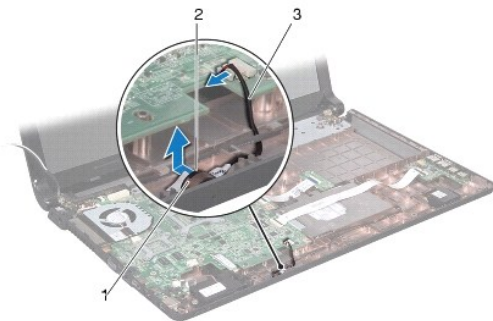
Servisná príručka Dell™ Inspiron™ 1764

- [Demontáž mikrofónu](#)
- [Spätná inštalácia mikrofónu](#)

- VAROVANIE:** Pred prácou vnútri počítača si prečítajte bezpečnostné pokyny, ktoré ste dostali s vaším počítačom. Ďalšie informácie o bezpečnosti a overených postupoch nájdete na stránke so zákonnými požiadavkami portálu www.dell.com na adrese www.dell.com/regulatory_compliance.
- UPOZORNENIE:** Opravovať počítač môže len oprávnený servisný technik. Záruka sa nevzťahuje na poškodenie spôsobené servisom, ktorý nebol schválený spoločnosťou Dell™.
- UPOZORNENIE:** Ak chcete predísť elektrostatickému výboju, použite uzemňovací náramok alebo sa pravidelne dotýkajte nenatretého kovového povrchu počítača.
- UPOZORNENIE:** Vyberte hlavnú batériu (pozri [Demontáž batérie](#)) predtým, než začnete pracovať vnútri počítača, aby ste predišli poškodeniu systémovej dosky.

Demontáž mikrofónu

1. Postupujte podľa pokynov v časti [Skôr než začnete](#).
2. Vyberte batériu (pozri [Demontáž batérie](#)).
3. Demontujte optickú jednotku (pozri [Demontáž optickej jednotky](#)).
4. Demontujte kryt modulov (pozri [Demontáž krytu modulov](#)).
5. Demontujte panel s tlačidlom napájania (pozri [Demontáž panela s tlačidlom napájania](#)).
6. Demontujte klávesnicu (pozri [Demontáž klávesnice](#)).
7. Demontujte opierku dlaní (pozri [Demontáž opierky dlaní](#)).
8. Odpojte kábel mikrofónu z konektora na systémovej doske.
9. Zľahka vysuňte a vytiahnite mikrofón z otvoru v základni počítača.




1	otvor v základni počítača	2	mikrofón
3	kábel mikrofónu		

Spätná inštalácia mikrofónu

1. Postupujte podľa pokynov v časti [Skôr než začnete](#).
2. Zasuňte mikrofón do otvoru v základni počítača.

3. Mikrofonový kábel pripojte k zásuvke na systémovej doske.
4. Namontujte späť opierku dlaní (pozri [Spätná inštalácia opierky dlaní](#)).
5. Namontujte späť klávesnicu (pozri [Spätná inštalácia klávesnice](#)).
6. Namontujte späť panel s tlačidlom napájania (pozri [Spätná inštalácia panela s tlačidlom napájania](#)).
7. Namontujte späť kryt modulov (pozri [Spätná inštalácia krytu modulov](#)).
8. Namontujte späť optickú jednotku (pozri [Spätná inštalácia optickej jednotky](#)).
9. Vložte späť batériu (pozri [Spätná inštalácia batérie](#)).

 **UPOZORNENIE:** Skôr než zapnete počítač, zaskrutkujte späť všetky skrutky a overte, či vo vnútri počítača nezostali žiadne voľné skrutky. V opačnom prípade sa počítač môže poškodiť.

[Späť na stránku Obsah](#)

[Späť na stránku Obsah](#)

Bezdrôtová karta Mini-Card

Servisná príručka Dell™ Inspiron™ 1764

- [Spätná inštalácia karty Mini-Card](#)
- [Spätná inštalácia Mini-Card](#)

VAROVANIE: Pred prácou vnútri počítača si prečítajte bezpečnostné pokyny, ktoré ste dostali s vaším počítačom. Ďalšie informácie o bezpečnosti a overených postupoch nájdete na stránke so zákonnými požiadavkami portálu www.dell.com na adrese www.dell.com/regulatory_compliance.

UPOZORNENIE: Opravovať počítač môže len oprávnený servisný technik. Záruka sa nevzťahuje na poškodenie spôsobené servisom, ktorý nebol schválený spoločnosťou Dell™.

UPOZORNENIE: Ak chcete predísť elektrostatickému výboju, použite uzemňovací náramok alebo sa pravidelne dotýkajte nenatretého kovového povrchu počítača.

UPOZORNENIE: Vyberte hlavnú batériu (pozri [Demontáž batérie](#)) predtým, než začnete pracovať vnútri počítača, aby ste predišli poškodeniu systémovej dosky.

UPOZORNENIE: Keď nie je karta Mini-Card v počítači, uložte ju do ochranného antistatického obalu (pozri „Ochrana pred elektrostatickým výbojom“ v bezpečnostných pokynoch, ktoré boli dodané s vaším počítačom).

POZNÁMKA: Spoločnosť Dell neručí za kompatibilitu, ani neposkytuje podporu pre karty Mini-Card získané z iných zdrojov, než od spoločnosti Dell.

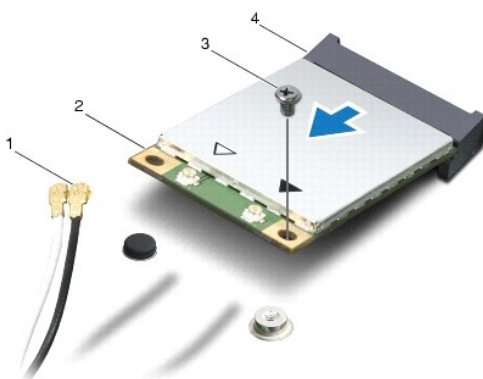
POZNÁMKA: V závislosti od konfigurácie počítača pri jeho predaji môže alebo nemusí byť táto karta v zásuvke na karty Mini-Card nainštalovaná.

Ak ste si s počítačom objednali bezdrôtovú kartu Mini-Card, táto je už nainštalovaná.

Váš počítač podporuje polovičnú zásuvku na karty Mini-Card pre kartu Mini-Card bezdrôtovej siete WLAN (Wireless Local Area Network).

Spätná inštalácia karty Mini-Card

1. Postupujte podľa pokynov v časti [Skôr než začnete](#).
2. Vyberte batériu (pozri [Demontáž batérie](#)).
3. Demontujte kryt modulov (pozri [Demontáž krytu modulov](#)).
4. Odpojte anténne káble z karty Mini-Card.
5. Odstráňte skrutku, ktorá upevňuje kartu Mini-Card k systémovej doske.
6. Vytiahnite kartu Mini-Card z konektora na systémovej doske.





1	anténne káble (2)	2	karta Mini-Card
3	skrutka	4	konektor na systémovej doske

Spätná inštalácia Mini-Card


1. Postupujte podľa pokynov v časti [Skôr než začnete](#).
2. Vyberte novú kartu Mini-Card z jeho obalu.

 **UPOZORNENIE:** Pri zasúvaní karty na miesto použite pevný a rovnomerný tlak. Ak použijete nadmernú silu, môžete poškodiť konektor.


 **UPOZORNENIE:** Konektory sú označené, aby sa zabezpečila správna inštalácia. Ak pocítite odpor, overte konektory na karte a na systémovej doske a kartu opäť dorovnajzte.

 **UPOZORNENIE:** Ak sa chcete vyhnúť poškodeniu karty Mini-Card, nikdy káble neukladajte pod kartu.

3. So štítkom na karte Mini-Card smerujúcim nahor ju vložte v 45-stupňovom uhle do príslušného konektora na systémovej doske.
4. Zatláčte druhý koniec karty Mini-Card do zásuvky na systémovej doske a znovu namontujte skrutku, ktorá upevňuje kartu k systémovej doske.
5. Pripojte biely anténny kábel do hlavného konektora karty Mini-Card označeného bielym trojuholníkom. Pripojte čierny anténny kábel do pomocného konektora karty Mini-Card označeného čiernym trojuholníkom.
6. Namontujte späť kryt modulov (pozri [Spätná inštalácia krytu modulov](#)).
7. Vložte batériu (pozri [Spätná inštalácia batérie](#)).

 **UPOZORNENIE:** Skôr než zapnete počítač, zaskrutkujte späť všetky skrutky a overte, či vo vnútri počítača nezostali žiadne voľné skrutky. V opačnom prípade sa počítač môže poškodiť.

8. Podľa potreby nainštalujte do počítača ovládače a pomocné programy. Viac informácií nájdete v *Technologickej príručke spoločnosti Dell*.

 **POZNÁMKA:** Ak chcete nainštalovať komunikačnú kartu z iného zdroja ako Dell, musíte nainštalovať aj vhodné ovládače a pomocné programy. Viac informácií o ovládačoch tohto druhu nájdete v *Technologickej príručke spoločnosti Dell*.

[Späť na stránku Obsah](#)

[Späť na stránku Obsah](#)

Doska optickej jednotky

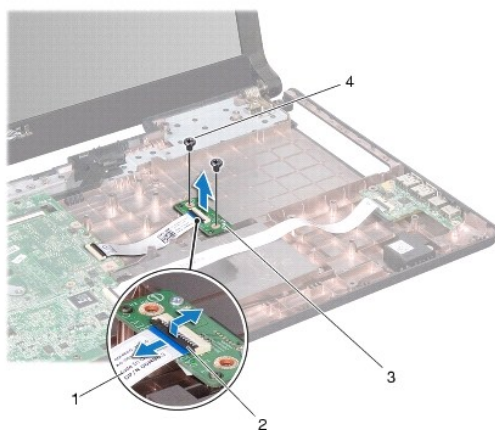
Servisná príručka Dell™ Inspiron™ 1764

- [Demontáž dosky optickej jednotky](#)
- [Spätná inštalácia dosky optickej jednotky](#)

- VAROVANIE:** Pred prácou vnútri počítača si prečítajte bezpečnostné pokyny, ktoré ste dostali s vaším počítačom. Ďalšie informácie o bezpečnosti a overených postupoch nájdete na stránke so zákonnými požiadavkami portálu www.dell.com na adrese www.dell.com/regulatory_compliance.
- UPOZORNENIE:** Opravovať počítač môže len oprávnený servisný technik. Záruka sa nevzťahuje na poškodenie spôsobené servisom, ktorý nebol schválený spoločnosťou Dell™.
- UPOZORNENIE:** Ak chcete predísť elektrostatickému výboju, použite uzemňovací náramok alebo sa pravidelne dotýkajte nenatretého kovového povrchu počítača.
- UPOZORNENIE:** Vyberte hlavnú batériu (pozri [Demontáž batérie](#)) predtým, než začnete pracovať vnútri počítača, aby ste predišli poškodeniu systémovej dosky.

Demontáž dosky optickej jednotky


1. Postupujte podľa pokynov uvádzaných v časti [Skôr než začnete](#).
2. Vyberte batériu (pozri [Demontáž batérie](#)).
3. Demontujte optickú jednotku (pozri [Demontáž optickej jednotky](#)).
4. Demontujte kryt modulov (pozri [Demontáž krytu modulov](#)).
5. Demontujte panel s tlačidlom napájania (pozri [Demontáž panela s tlačidlom napájania](#)).
6. Demontujte klávesnicu (pozri [Demontáž klávesnice](#)).
7. Demontujte opierku dlaní (pozri [Demontáž opierky dlaní](#)).
8. Zdvihnute západku konektora a vysuňte dosku optickej jednotky z konektora na doske optickej jednotke.
9. Demontujte dve skrutky, ktoré upevňujú dosku optickej jednotky k základni počítača.
10. Vytiahnite dosku optickej jednotky zo základne počítača.



1	kábel dosky optickej jednotky	2	západka konektora
3	doska optickej jednotky	4	skrutky (2)

Spätná inštalácia dosky optickej jednotky

1. Postupujte podľa pokynov v časti [Skôr než začnete](#).
2. Na správne umiestnenie dosky optickej jednotky použite zarovnávacie podpery na základni počítača.
3. Namontujte späť dve skrutky, ktoré upevňujú dosku optickej jednotky k základni počítača.
4. Zasuňte kábel dosky optickej jednotky do konektora na doske optickej jednotky a zatlačením na západku konektora upevnite kábel.
5. Namontujte späť opierku dlaní (pozri [Spätná inštalácia opierky dlaní](#)).
6. Namontujte späť klávesnicu (pozri [Spätná inštalácia klávesnice](#)).
7. Namontujte späť panel s tlačidlom napájania (pozri [Spätná inštalácia panela s tlačidlom napájania](#)).
8. Namontujte späť kryt modulov (pozri [Spätná inštalácia krytu modulov](#)).
9. Namontujte späť optickú jednotku (pozri [Spätná inštalácia optickej jednotky](#)).
10. Vložte batériu (pozri [Spätná inštalácia batérie](#)).

 **UPOZORNENIE:** Skôr než zapnete počítač, zaskrutkujte späť všetky skrutky a overte, či vo vnútri počítača nezostali žiadne voľné skrutky. V opačnom prípade sa počítač môže poškodiť.

[Späť na stránku Obsah](#)

[Späť na stránku Obsah](#)

Optická jednotka

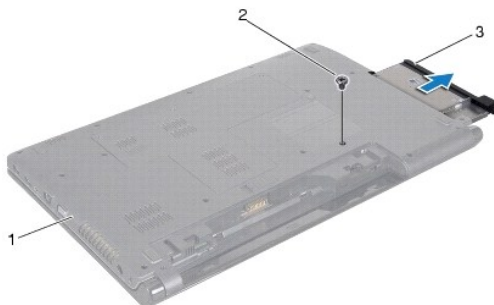
Servisná príručka Dell™ Inspiron™ 1764

- [Demontáž optickej jednotky](#)
- [Spätná inštalácia optickej jednotky](#)

- VAROVANIE:** Pred prácou vnútri počítača si prečítajte bezpečnostné pokyny, ktoré ste dostali s vaším počítačom. Ďalšie informácie o bezpečnosti a overených postupoch nájdete na stránke so zákonnými požiadavkami portálu www.dell.com na adrese www.dell.com/regulatory_compliance.
- UPOZORNENIE:** Opravovať počítač môže len oprávnený servisný technik. Záruka sa nevzťahuje na poškodenie spôsobené servisom, ktorý nebol schválený spoločnosťou Dell™.
- UPOZORNENIE:** Ak chcete predísť elektrostatickému výboju, použite uzemňovací náramok alebo sa opakovane dotýkajte nenatretého kovového povrchu počítača (napríklad zadného panela).
- UPOZORNENIE:** Vyberte hlavnú batériu (pozri [Demontáž batérie](#)) predtým, než začnete pracovať vnútri počítača, aby ste predišli poškodeniu systémovej dosky.

Demontáž optickej jednotky

1. Postupujte podľa pokynov v časti [Skôr než začnete](#).
2. Vyberte batériu (pozri [Demontáž batérie](#)).
3. Odstráňte skrutku, ktorá upevňuje optickú jednotku k základni počítača.
4. Vysuňte optickú jednotku von z panelu optickej jednotky.



1	základňa počítača	2	skrutka
3	optická jednotka		

Spätná inštalácia optickej jednotky

1. Postupujte podľa pokynov v časti [Skôr než začnete](#).
2. Zasuňte optickú jednotku do šachty optickej jednotky.
3. Zaskrutkujte skrutku, ktorá upevňuje optickú jednotku k základni počítača.
4. Vložte batériu (pozri [Spätná inštalácia batérie](#)).

- UPOZORNENIE:** Skôr než zapnete počítač, zaskrutkujte späť všetky skrutky a overte, či vo vnútri počítača nezostali žiadne voľné skrutky. V opačnom prípade sa počítač môže poškodiť.

[Späť na stránku Obsah](#)

[Späť na stránku Obsah](#)

Opierka dlaní

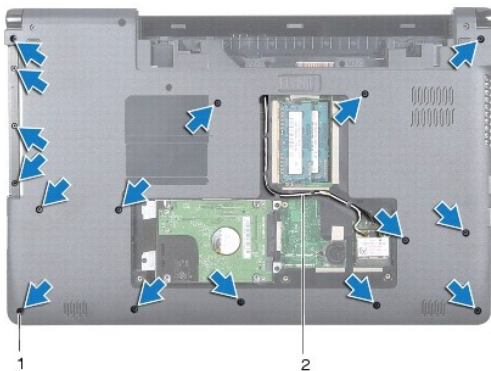
Servisná príručka Dell™ Inspiron™ 1764

- [Demontáž opierky dlaní](#)
- [Spätná inštalácia opierky dlaní](#)

- VAROVANIE:** Pred prácou vnútri počítača si prečítajte bezpečnostné pokyny, ktoré ste dostali s vaším počítačom. Ďalšie informácie o bezpečnosti a overených postupoch nájdete na stránke so zákonnými požiadavkami portálu www.dell.com na adrese www.dell.com/regulatory_compliance.
- UPOZORNENIE:** Ak chcete predísť elektrostatickému výboju, použite uzemňovací náramok alebo sa pravidelne dotýkajte nenatretého kovového povrchu počítača.
- UPOZORNENIE:** Opravovať počítač môže len oprávnený servisný technik. Záruka sa nevzťahuje na poškodenie spôsobené servisom, ktorý nie je schválený spoločnosťou Dell™.
- UPOZORNENIE:** Vyberte hlavnú batériu (pozri [Demontáž batérie](#)) predtým, než začnete pracovať vnútri počítača, aby ste predišli poškodeniu systémovej dosky.

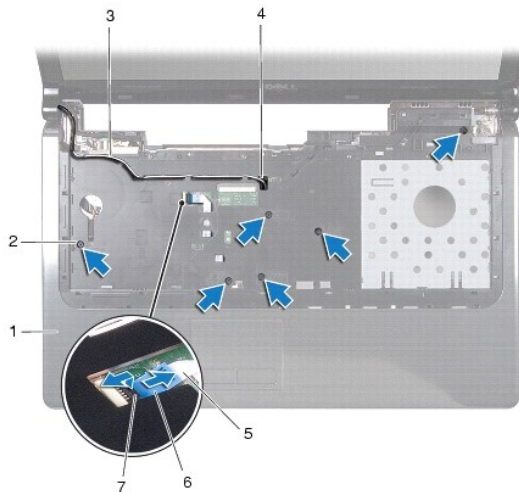
Demontáž opierky dlaní

1. Postupujte podľa pokynov v časti [Skôr než začnete](#).
2. Vyberte batériu (pozri [Demontáž batérie](#)).
3. Demontujte optickú jednotku (pozri [Demontáž optickej jednotky](#)).
4. Demontujte kryt modulov (pozri [Demontáž krytu modulov](#)).
5. Odpojte anténne káble karty Mini-Card (pozri [krok 4](#) v časti [Spätná inštalácia karty Mini-Card](#)).
6. Poznačte si smerovanie anténnych káblov karty Mini-Card a demontujte ich z usmerňovačov na spodnej strane počítača.
7. Demontujte šesť skrutiek, ktoré upevňujú opierku dlaní k základni počítača.



1	skrutky (16)	2	vedenie anténneho kábla karty Mini-Card
---	--------------	---	---

8. Demontujte panel s tlačidlom napájania (pozri [Demontáž panela s tlačidlom napájania](#)).
9. Demontujte klávesnicu (pozri [Demontáž klávesnice](#)).
10. Zdvihnite západku konektora a následne potiahnutím ťahacieho jazýčka odpojte kábel dotykového panelu z konektora na systémovej doske.
11. Potiahnite anténne káble karty Mini-Card cez otvor v základni počítača.
12. Poznačte si smerovanie anténnych káblov karty Mini-Card a demontujte ich z usmerňovačov na opierke dlaní.
13. Demontujte šesť skrutiek, ktoré upevňujú opierku dlaní k základni počítača.



1	opierka dlani	2	skrutky (6)
3	vedenie anténneho kábla karty Mini-Card	4	otvor v počítači
5	kábel dotykového panelu	6	ahací jazýček
7	západka konektora		

UPOZORNENIE: Opierku dlani oddeľujte od základne počítača opatrne, aby sa opierka nepoškodila.

14. Začnite od pravej alebo ľavej strany opierky dlani a prstami oddeľte opierku dlani od základne počítača.


15. Vyberte opierku dlani zo základne počítača.



Spätná inštalácia opierky dlani

1. Postupujte podľa pokynov v časti [Skôr než začnete](#).
2. Zarovnajzte opierku dlani na základni počítača a zacvaknite ju na miesto.
3. Zasuňte kábel dotykového panelu do konektora na systémovej doske a zatlačením na západku konektora upevnite kábel.
4. Namontujte späť šesť skrutiek, ktoré upevňujú opierku dlani k základni počítača.
5. Vedzte anténne káble karty Mini-Card cez usmerňovače na opierke dlani.
6. Prevlčte anténne káble karty Mini-Card cez otvor v základni počítača.
7. Namontujte späť šestnásť skrutiek, ktoré upevňujú opierku dlani k základni počítača.

8. Namontujte späť klávesnicu (pozri [Spätná inštalácia klávesnice](#)).
9. Namontujte späť panel s tlačidlom napájania (pozri [Spätná inštalácia panela s tlačidlom napájania](#)).
10. Vedzte a pripojte anténne káble karty Mini-Card (pozri [krok 5](#) v časti [Spätná inštalácia Mini-Card](#)).
11. Namontujte späť kryt modulov (pozri [Spätná inštalácia krytu modulov](#)).
12. Namontujte späť optickú jednotku (pozri [Spätná inštalácia optickej jednotky](#)).
13. Vložte batériu (pozri [Spätná inštalácia batérie](#)).

 **UPOZORNENIE:** Skôr než zapnete počítač, zaskrutkujte späť všetky skrutky a overte, či vo vnútri počítača nezostali žiadne voľné skrutky. V opačnom prípade sa počítač môže poškodiť.

[Späť na stránku Obsah](#)

[Späť na stránku Obsah](#)

Panel s tlačidlom napájania

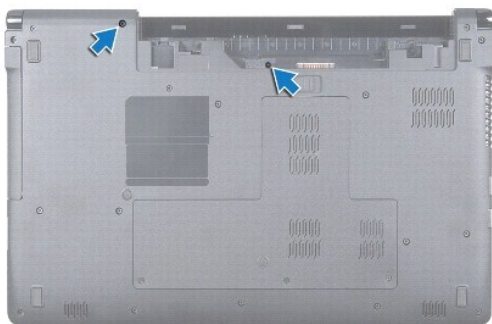
Servisná príručka Dell™ Inspiron™ 1764

- [Demontáž panela s tlačidlom napájania](#)
- [Spätná inštalácia panela s tlačidlom napájania](#)

- ⚠ **VAROVANIE:** Pred prácou vnútri počítača si prečítajte bezpečnostné pokyny, ktoré ste dostali s vaším počítačom. Ďalšie informácie o bezpečnosti a overených postupoch nájdete na stránke so zákonnými požiadavkami portálu www.dell.com na adrese www.dell.com/regulatory_compliance.
- ⚠ **UPOZORNENIE:** Opravovať počítač môže len oprávnený servisný technik. Záruka sa nevzťahuje na poškodenie spôsobené servisom, ktorý nebol schválený spoločnosťou Dell™.
- ⚠ **UPOZORNENIE:** Ak chcete predísť elektrostatickému výboju, použite uzemňovací náramok alebo sa pravidelne dotýkajte nenatretého kovového povrchu počítača.
- ⚠ **UPOZORNENIE:** Vyberte hlavnú batériu (pozri [Demontáž batérie](#)) predtým, než začnete pracovať vnútri počítača, aby ste predišli poškodeniu systémovej dosky.

Demontáž panela s tlačidlom napájania

1. Postupujte podľa pokynov v časti [Skôr než začnete](#).
2. Vyberte batériu (pozri [Demontáž batérie](#)).
3. Demontujte dve skrutky, ktoré upevňujú panel s tlačidlom napájania k základni počítača.



4. Prevráťte počítač a displej otvorte tak, ako je to len možné.

⚠ **UPOZORNENIE:** Pri demontáži panela s tlačidlom napájania buďte mimoriadne opatrní. Panel je veľmi krehký.

5. Potiahnutím panela s tlačidlom napájania medzi dvomi závesmi uvoľnite zarážky z opierky dlaní.

⚠ **UPOZORNENIE:** Aby ste predišli poškodeniu kábla tlačidla napájania, panel s tlačidlom napájania zdvíhajte mimoriadne opatrne.

6. Zdvihnite západku konektora a následne potiahnutím ťahacieho jazýčka odpojte kábel panelu s tlačidlom napájania z konektora na systémovej doske.
7. Demontujte panel s tlačidlom napájania zo základne počítača.



1	kábel tlačidla napájania	2	ahací jazýček
3	západka konektora	4	panel s tlačidlom napájania

Spätná inštalácia panela s tlačidlom napájania

1. Postupujte podľa pokynov v časti [Skôr než začnete](#).
2. Zasuňte kábel panela s tlačidlom napájania do konektora na systémovej doske a zatlačením na západku konektora upevníte kábel.
3. Zarovnajzte zarážky na paneli s tlačidlom napájania s otvormi na opierke dlaní a opatrne zacvaknite panel s tlačidlom napájania na mieste.
4. Zatvorte počítač a prevráťte ho.
5. Namontujte späť dve skrutky, ktoré upevňujú panel s tlačidlom napájania k základni počítača.
6. Vložte batériu (pozrite [Spätná inštalácia batérie](#)).

UPOZORNENIE: Skôr než zapnete počítač, zaskrutkujte späť všetky skrutky a overte, či vo vnútri počítača nezostali žiadne voľné skrutky. V opačnom prípade sa počítač môže poškodiť.

[Späť na stránku Obsah](#)

[Späť na stránku Obsah](#)

Reproduktory

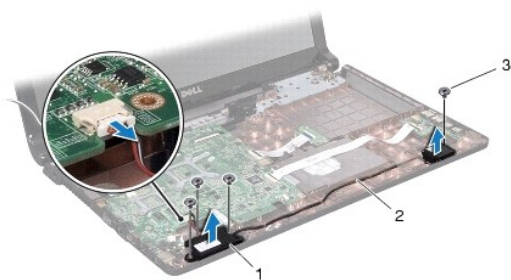
Servisná príručka Dell™ Inspiron™ 1764

- [Demontáž reproduktorov](#)
- [Spätná inštalácia reproduktorov](#)

- VAROVANIE:** Pred prácou vnútri počítača si prečítajte bezpečnostné pokyny, ktoré ste dostali s vaším počítačom. Ďalšie informácie o bezpečnosti a overených postupoch nájdete na stránke so zákonnými požiadavkami portálu www.dell.com na adrese www.dell.com/regulatory_compliance.
- UPOZORNENIE:** Opravovať počítač môže len oprávnený servisný technik. Záruka sa nevzťahuje na poškodenie spôsobené servisom, ktorý nebol schválený spoločnosťou Dell™.
- UPOZORNENIE:** Ak chcete predísť elektrostatickému výboju, použite uzemňovací náramok alebo sa pravidelne dotýkajte nenatretého kovového povrchu počítača.
- UPOZORNENIE:** Vyberte hlavnú batériu (pozri [Demontáž batérie](#)) predtým, než začnete pracovať vnútri počítača, aby ste predišli poškodeniu systémovej dosky.

Demontáž reproduktorov

1. Postupujte podľa pokynov uvádzaných v časti [Skôr než začnete](#).
2. Vyberte batériu (pozri [Demontáž batérie](#)).
3. Demontujte optickú jednotku (pozri [Demontáž optickej jednotky](#)).
4. Demontujte kryt modulov (pozri [Demontáž krytu modulov](#)).
5. Demontujte panel s tlačidlom napájania (pozri [Demontáž panela s tlačidlom napájania](#)).
6. Demontujte klávesnicu (pozri [Demontáž klávesnice](#)).
7. Demontujte opierku dlaní (pozri [Demontáž opierky dlaní](#)).
8. Demontujte štyri skrutky, ktoré upevňujú dva reproduktory k základni počítača
9. Odpojte kábel reproduktora od konektora na systémovej doske.
10. Poznačte si vedenie kábla reproduktora a demontujte reproduktory a kábel zo základne počítača.




1	reproduktory (2)	2	vedenie kábla reproduktora
3	skrutky (4)		

Spätná inštalácia reproduktorov

1. Postupujte podľa pokynov v časti [Skôr než začnete](#).
2. Položte reproduktory na základňu počítača.

3. Ved'te kábel reproduktora do usmerňovačov na základni počítača.
4. Pripojte kábel reproduktora ku konektoru systémovej dosky.
5. Znovu namontujte štyri skrutky, ktoré upevňujú dva reproduktory k základni počítača.
6. Namontujte späť opierku dlaní (pozri [Spätná inštalácia opierky dlaní](#)).
7. Namontujte späť klávesnicu (pozri [Spätná inštalácia klávesnice](#)).
8. Namontujte späť panel s tlačidlom napájania (pozri [Spätná inštalácia panela s tlačidlom napájania](#)).
9. Namontujte späť kryt modulov (pozri [Spätná inštalácia krytu modulov](#)).
10. Namontujte späť optickú jednotku (pozri [Spätná inštalácia optickej jednotky](#)).
11. Vložte batériu (pozri [Spätná inštalácia batérie](#)).

 **UPOZORNENIE:** Skôr než zapnete počítač, zaskrutkujte späť všetky skrutky a overte, či vo vnútri počítača nezostali žiadne voľné skrutky. V opačnom prípade sa počítač môže poškodiť.

[Späť na stránku Obsah](#)

[Späť na stránku Obsah](#)

Systemová doska

Servisná príručka Dell™ Inspiron™ 1764

- [Demontáž systémovej dosky](#)
- [Spätná inštalácia systémovej dosky](#)
- [Zadanie servisného štítku do nastavenia BIOS](#)

VAROVANIE: Pred prácou vnútri počítača si prečítajte bezpečnostné pokyny, ktoré ste dostali s vaším počítačom. Ďalšie informácie o bezpečnosti a overených postupoch nájdete na stránke so zákonnými požiadavkami portálu www.dell.com na adrese www.dell.com/regulatory_compliance.

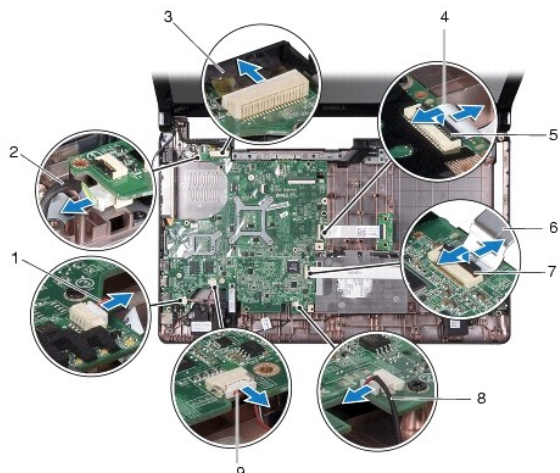
UPOZORNENIE: Opravovať počítač môže len oprávnený servisný technik. Záruka sa nevzťahuje na poškodenie spôsobené servisom, ktorý nebol schválený spoločnosťou Dell™.

UPOZORNENIE: Ak chcete predísť elektrostatickému výboju, použite uzemňovací náramok alebo sa pravidelne dotýkajte nenatretého kovového povrchu počítača.

UPOZORNENIE: Vyberte hlavnú batériu (pozri [Demontáž batérie](#)) predtým, než začnete pracovať vnútri počítača, aby ste predišli poškodeniu systémovej dosky.

Demontáž systémovej dosky

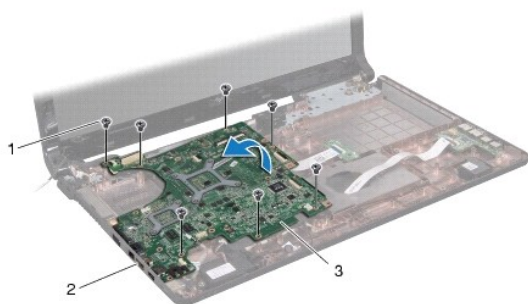
1. Postupujte podľa pokynov uvádzaných v časti [Skôr než začnete](#).
2. Vyberte batériu (pozri [Demontáž batérie](#)).
3. Demontujte jednotku optického disku (pozri [Demontáž optickej jednotky](#)).
4. Demontujte kryt modulov (pozri [Demontáž krytu modulov](#)).
5. Demontujte gombíkovú batériu (pozri [Demontáž gombíkovej batérie](#)).
6. Demontujte pamäťové moduly (pozri [Demontáž pamäťového modulu](#)).
7. Demontujte kartu Mini-Card (pozri [Spätná inštalácia karty Mini-Card](#)).
8. Poznačte si smerovanie anténnych káblov karty Mini-Card a demontujte ich z usmerňovačov na spodnej strane počítača.
9. Demontujte pevný disk (pozri [Demontáž pevného disku](#)).
10. Demontujte panel s tlačidlom napájania (pozri [Demontáž panela s tlačidlom napájania](#)).
11. Demontujte klávesnicu (pozri [Demontáž klávesnice](#)).
12. Demontujte opierku dlaní (pozri [Demontáž opierky dlaní](#)).
13. Vyberte kartu Bluetooth® (pozri [Demontáž karty Bluetooth](#)).
14. Odstráňte ventilátor procesora (pozri [Demontáž zostavy ventilátora](#)).
15. Odpojte nasledujúce káble z ich konektorov na systémovej doske:
 - 1 kábel mikrofónu
 - 1 kábel konektora sieťového adaptéra
 - 1 kábel displeja
 - 1 kábel reproduktora
 - 1 kábel konektora USB
16. Zdvihnite západku konektora a vysuňte kábel USB/audio z konektora na systémovej doske.
17. Zdvihnite západku konektora a vysuňte dosku optickej jednotky z konektora na systémovej doske.



1	kábel konektora USB	2	kábel konektora sieťového adaptéra
3	kábel displeja	4	kábel dosky optickej jednotky
5	západka konektora	6	kábel USB/audio
7	západka konektora	8	kábel mikrofónu
9	kábel reproduktora		

18. Odstráňte sedem skrutiek, ktoré upevňujú systémovú dosku k základni počítača.

19. Opatrne uvoľnite konektory zo zásuviek v počítači a vyberte systémovú dosku zo základne počítača.



1	skrutky (7)	2	konektory (5)
3	systémová karta		

20. Obráťte základnú dosku.


21. Demontujte chladič procesora (pozri [Demontáž chladiča procesora](#)).

22. Demontujte modul procesora (pozri [Demontáž modulu procesora](#)).

Spätná inštalácia systémovej dosky

1. Postupujte podľa pokynov v časti [Skôr než začnete](#).
2. Namontujte späť modul procesora (pozri [Spätná inštalácia modulu procesora](#)).
3. Namontujte späť chladič procesora (pozri [Spätná inštalácia chladiča procesora](#)).
4. Obráťte základnú dosku.

5. Zarovnajete konektory na systémovej doske so zásuvkami na základni počítača.
6. Na správne umiestnenie systémovej dosky použite zarovnávacie podpery na základni počítača.
7. Zaskrutkujte sedem skrutiek, ktoré upevňujú systémovú dosku k základni počítača.
8. Zasuňte kábel dosky optickej jednotky do konektora na systémovej doske a zatlačením na západku konektora upevnite kábel.
9. Zasuňte kábel USB/audio do konektora na systémovej doske a zatlačením na západku konektora upevnite kábel.
10. Pripojte nasledujúce káble do ich konektorov na systémovej doske:
 - 1 kábel reproduktora
 - 1 kábel displeja
 - 1 kábel konektora sieťového adaptéra
 - 1 kábel mikrofónu
 - 1 kábel konektora USB
11. Namontujte späť ventilátor procesora (pozri [Spätná inštalácia zostavy ventilátora](#)).
12. Namontujte späť kartu Bluetooth (pozri [Spätná inštalácia karty Bluetooth](#)).
13. Namontujte späť opierku dlaní (pozri [Spätná inštalácia opierky dlaní](#)).
14. Namontujte späť klávesnicu (pozri [Spätná inštalácia klávesnice](#)).
15. Namontujte späť panel s tlačidlom napájania (pozri [Spätná inštalácia panela s tlačidlom napájania](#)).
16. Namontujte späť pevný disk (pozri [Spätná inštalácia pevného disku](#)).
17. Namontujte späť kartu Mini-Card (pozri [Spätná inštalácia Mini-Card](#)).
18. Namontujte späť pamäťové moduly (pozri [Spätná inštalácia pamäťového modulu](#)).
19. Namontujte späť gombíkovú batériu (pozri [Spätná inštalácia gombíkovej batérie](#)).
20. Namontujte späť kryt modulov (pozri [Spätná inštalácia krytu modulov](#)).
21. Namontujte späť optickú jednotku (pozri [Spätná inštalácia optickej jednotky](#)).
22. Vložte batériu (pozri [Spätná inštalácia batérie](#)).

 **UPOZORNENIE:** Skôr než zapnete počítač, zaskrutkujte späť všetky skrutky a overte, či vo vnútri počítača nezostali žiadne voľné skrutky. V opačnom prípade sa počítač môže poškodiť.

23. Zapnite počítač.

 **POZNÁMKA:** Po výmene systémovej dosky zadajte údaje servisného štítku do nastavenia BIOS náhradnej systémovej dosky.

24. Zadajte servisný štítok (pozri [Zadanie servisného štítku do nastavenia BIOS](#)).

Zadanie servisného štítku do nastavenia BIOS

1. Presvedčte sa, či je sieťový adaptér pripojený a či je hlavná batéria správne nainštalovaná.
 2. Zapnite počítač.
 3. Stlačením klávesu <F2> počas režimu POST prejdite do programu pre nastavenie systému.
 4. Prejdite na kartu Bezpečnosť a zadajte servisný štítok do poľa **Set Service Tag** (Nastaviť servisný štítok).
-

[Spět na stránku Obsah](#)

[Späť na stránku Obsah](#)

Servisná príručka Dell™ Inspiron™ 1764



POZNÁMKA: POZNÁMKA uvádza dôležité informácie, ktoré umožňujú lepšie využitie počítača.



UPOZORNENIE: UPOZORNENIE označuje možné poškodenie hardvéru alebo stratu údajov a uvádza, ako sa vyhnúť problému.



VAROVANIE: VAROVANIE označuje možné poškodenie majetku, osobné zranenie alebo smrť.

Informácie v tejto príručke sa môžu zmeniť bez predchádzajúceho upozornenia.
Autorské práva © 2009 spoločnosť Dell Inc. Všetky práva vyhradené.

Reprodukcia týchto materiálov akýmkoľvek spôsobom bez písomného súhlasu spoločnosti Dell Inc. je prísne zakázaná.

Ochranné známky používané v tomto texte: *Dell*, logo *DELL* a *Inspiron* sú ochranné známky spoločnosti Dell Inc.; *Bluetooth* je registrovaná ochranná známka spoločnosti Bluetooth SIG, Inc. a spoločnosť Dell ju používa na základe licencie; *Microsoft*, *Windows*, *Windows Vista* a tlačidlo *Štart* systému *Windows Vista* sú buď ochranné známky, alebo registrované ochranné známky spoločnosti Microsoft Corporation v Spojených štátoch a/alebo v iných krajinách.

Ostatné obchodné značky a obchodné názvy v tejto príručke sa môžu používať ako odkazy na spoločnosti, ktoré si uplatňujú nárok na tieto značky a názvy, alebo ako referencie na ich produkty. Spoločnosť Dell Inc. sa zrieka akéhokoľvek nároku na vlastníctvo iných, než vlastných ochranných známok a obchodných názvov.

December 2009 Rev. A00

[Späť na stránku Obsah](#)

[Späť na stránku Obsah](#)

Doska USB/audio

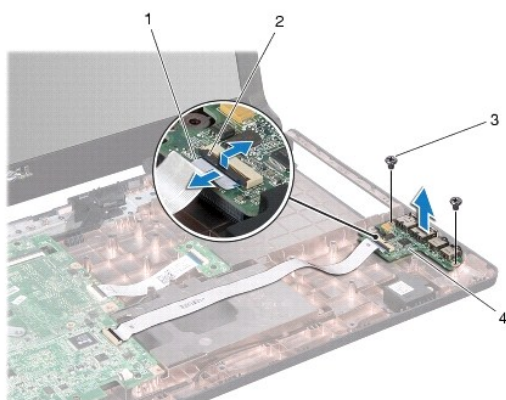
Servisná príručka Dell™ Inspiron™ 1764

- [Demontáž dosky USB/audio](#)
- [Spätná inštalácia dosky dosky USB/audio](#)

- VAROVANIE:** Pred prácou vnútri počítača si prečítajte bezpečnostné pokyny, ktoré ste dostali s vaším počítačom. Ďalšie informácie o bezpečnosti a overených postupoch nájdete na stránke so zákonnými požiadavkami portálu www.dell.com na adrese www.dell.com/regulatory_compliance.
- UPOZORNENIE:** Opravovať počítač môže len oprávnený servisný technik. Záruka sa nevzťahuje na poškodenie spôsobené servisom, ktorý nebol schválený spoločnosťou Dell™.
- UPOZORNENIE:** Ak chcete predísť elektrostatickému výboju, použite uzemňovací náramok alebo sa pravidelne dotýkajte nenatretého kovového povrchu počítača.
- UPOZORNENIE:** Vyberte hlavnú batériu (pozri [Demontáž batérie](#)) predtým, než začnete pracovať vnútri počítača, aby ste predišli poškodeniu systémovej dosky.

Demontáž dosky USB/audio


1. Postupujte podľa pokynov uvádzaných v časti [Skôr než začnete](#).
2. Vyberte batériu (pozri [Demontáž batérie](#)).
3. Demontujte optickú jednotku (pozri [Demontáž optickej jednotky](#)).
4. Demontujte kryt modulov (pozri [Demontáž krytu modulov](#)).
5. Demontujte panel s tlačidlom napájania (pozri [Demontáž panela s tlačidlom napájania](#)).
6. Demontujte klávesnicu (pozri [Demontáž klávesnice](#)).
7. Demontujte opierku dlaní (pozri [Demontáž opierky dlaní](#)).
8. Zdvihnute západku konektora a vysuňte kábel USB/audio z konektora na doske USB/audio.
9. Demontujte dve skrutky pripevňujúce dosku USB/audio k základni počítača.
10. Zdvihnute dosku USB/audio a uvoľnite USB a audio konektory zo základne počítača.



1	kábel USB/audio	2	západka konektora
3	skrutky (2)	4	doska USB/audio

Spätná inštalácia dosky dosky USB/audio

1. Postupujte podľa pokynov v časti [Skôr než začnete](#).
2. Zarovnajte konektory na doske USB/audio so zásuvkami na základni počítača.
3. Na správne umiestnenie dosky USB/audio použite zarovnávacie podpery na základni počítača.
4. Namontujte späť dve skrutky pripevňujúce dosku USB/audio k základni počítača.
5. Zasuňte kábel USB/audio do konektora na doske USB/audio a zatlačením na západku konektora upevnite kábel.
6. Namontujte späť opierku dlaní (pozri [Spätná inštalácia opierky dlaní](#)).
7. Namontujte späť klávesnicu (pozri [Spätná inštalácia klávesnice](#)).
8. Namontujte späť panel s tlačidlom napájania (pozri [Spätná inštalácia panela s tlačidlom napájania](#)).
9. Namontujte späť kryt modulov (pozri [Spätná inštalácia krytu modulov](#)).
10. Namontujte späť optickú jednotku (pozri [Spätná inštalácia optickej jednotky](#)).
11. Vložte batériu (pozri [Spätná inštalácia batérie](#)).

 **UPOZORNENIE:** Skôr než zapnete počítač, zaskrutkujte späť všetky skrutky a overte, či vo vnútri počítača nezostali žiadne voľné skrutky. V opačnom prípade sa počítač môže poškodiť.

[Späť na stránku Obsah](#)

[Späť na stránku Obsah](#)

Konektor USB

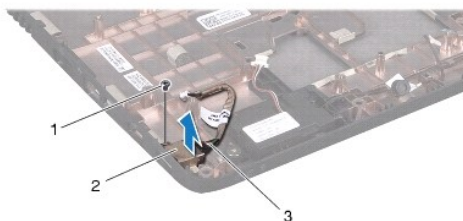
Servisná príručka Dell™ Inspiron™ 1764

- [Demontáž konektora USB](#)
- [Spätná inštalácia konektora USB](#)

- VAROVANIE:** Pred prácou vnútri počítača si prečítajte bezpečnostné pokyny, ktoré ste dostali s vaším počítačom. Ďalšie informácie o bezpečnosti a overených postupoch nájdete na stránke so zákonnými požiadavkami portálu www.dell.com na adrese www.dell.com/regulatory_compliance.
- UPOZORNENIE:** Opravovať počítač môže len oprávnený servisný technik. Záruka sa nevzťahuje na poškodenie spôsobené servisom, ktorý nebol schválený spoločnosťou Dell™.
- UPOZORNENIE:** Ak chcete predísť elektrostatickému výboju, použite uzemňovací náramok alebo sa pravidelne dotýkajte nenatretého kovového povrchu počítača.
- UPOZORNENIE:** Vyberte hlavnú batériu (pozri [Demontáž batérie](#)) predtým, než začnete pracovať vnútri počítača, aby ste predišli poškodeniu systémovej dosky.

Demontáž konektora USB

1. Postupujte podľa pokynov v časti [Skôr než začnete](#).
2. Vyberte batériu (pozri [Demontáž batérie](#)).
3. Riadte sa pokynmi v krokoch 3 až 19 v časti [Demontáž systémovej dosky](#).
4. Demontujte skrutku, ktorá upevňuje konektor USB k základni počítača.
5. Vyberte konektor USB zo základne počítača.



1	skrutka	2	konektor USB
3	kbel konektora		

Spätná inštalácia konektora USB

1. Postupujte podľa pokynov v časti [Skôr než začnete](#).
2. Umiestnite konektor USB do základne počítača.
3. Namontujte späť skrutku, ktorá upevňuje konektor USB k základni počítača.
4. Riadte sa pokynmi v krokoch 5 až 24 v časti [Spätná inštalácia systémovej dosky](#).

- UPOZORNENIE:** Skôr než zapnete počítač, zaskrutkujte späť všetky skrutky a overte, či vo vnútri počítača nezostali žiadne voľné skrutky. V opačnom prípade sa počítač môže poškodiť.

[Späť na stránku Obsah](#)